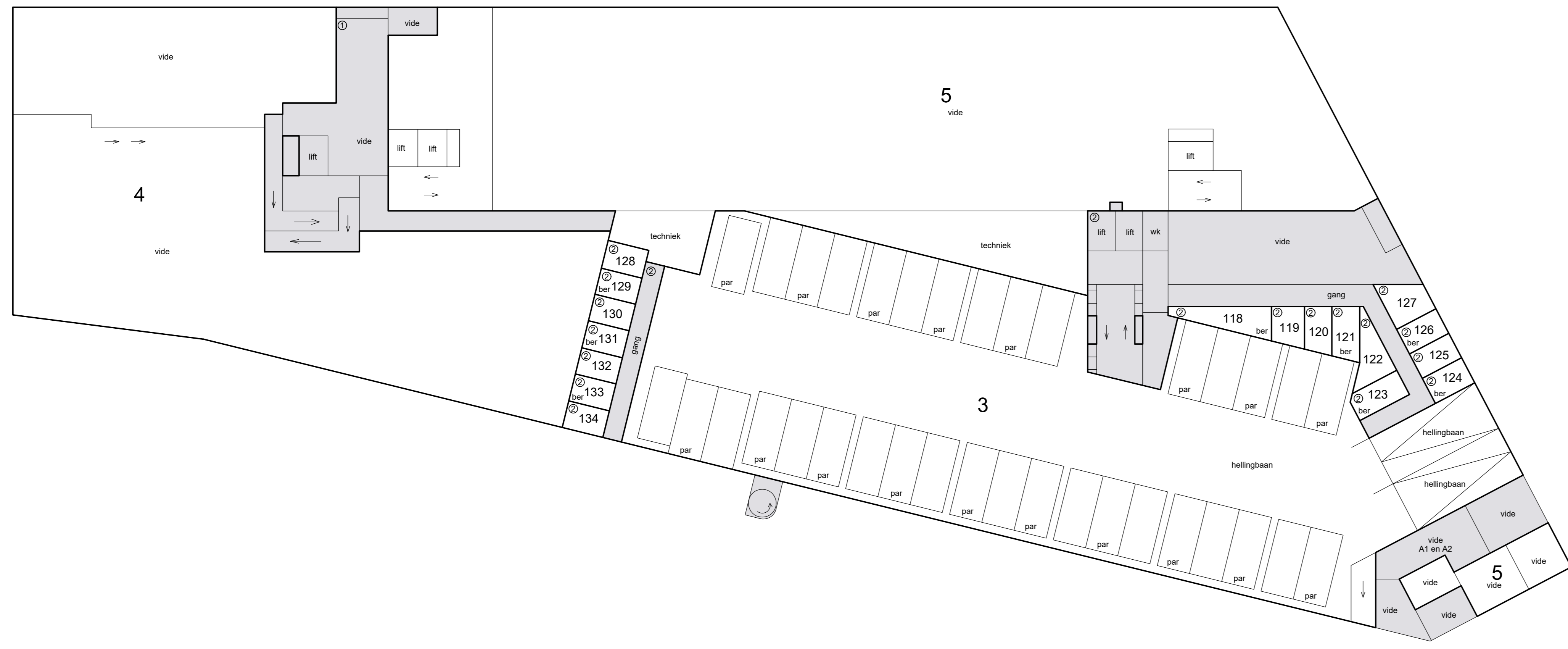


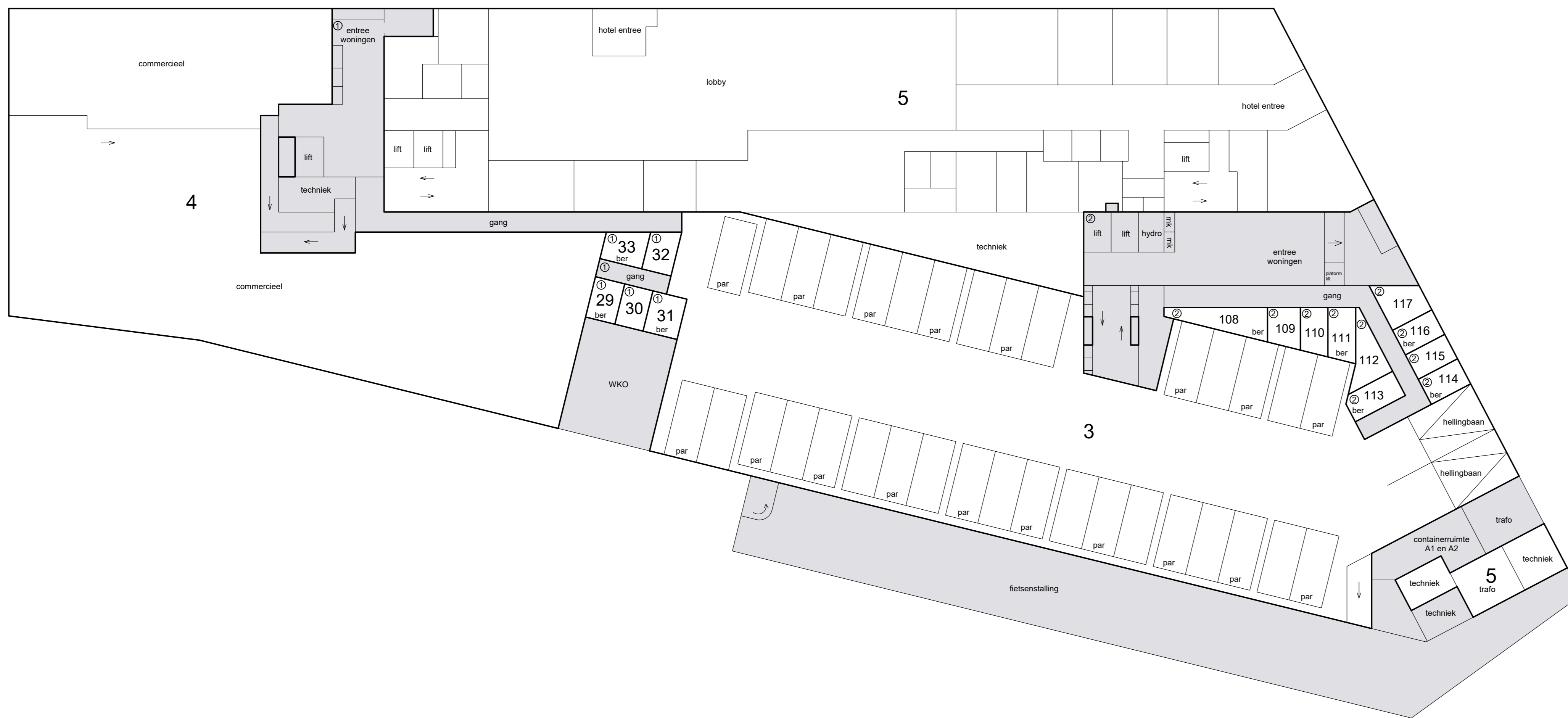
Tekeningen zijn onder voorbehoud van  
 bouwkundige wijzigingen en toedelingen,  
 o.a. ten aanzien van locatie en aanwezigheid  
 van privé danwel gemeenschappelijke schachten.

Voorgenomen ondersplitsing in appartementsrechten van  
 het appartementsrecht: A2  
 Grondperceel:

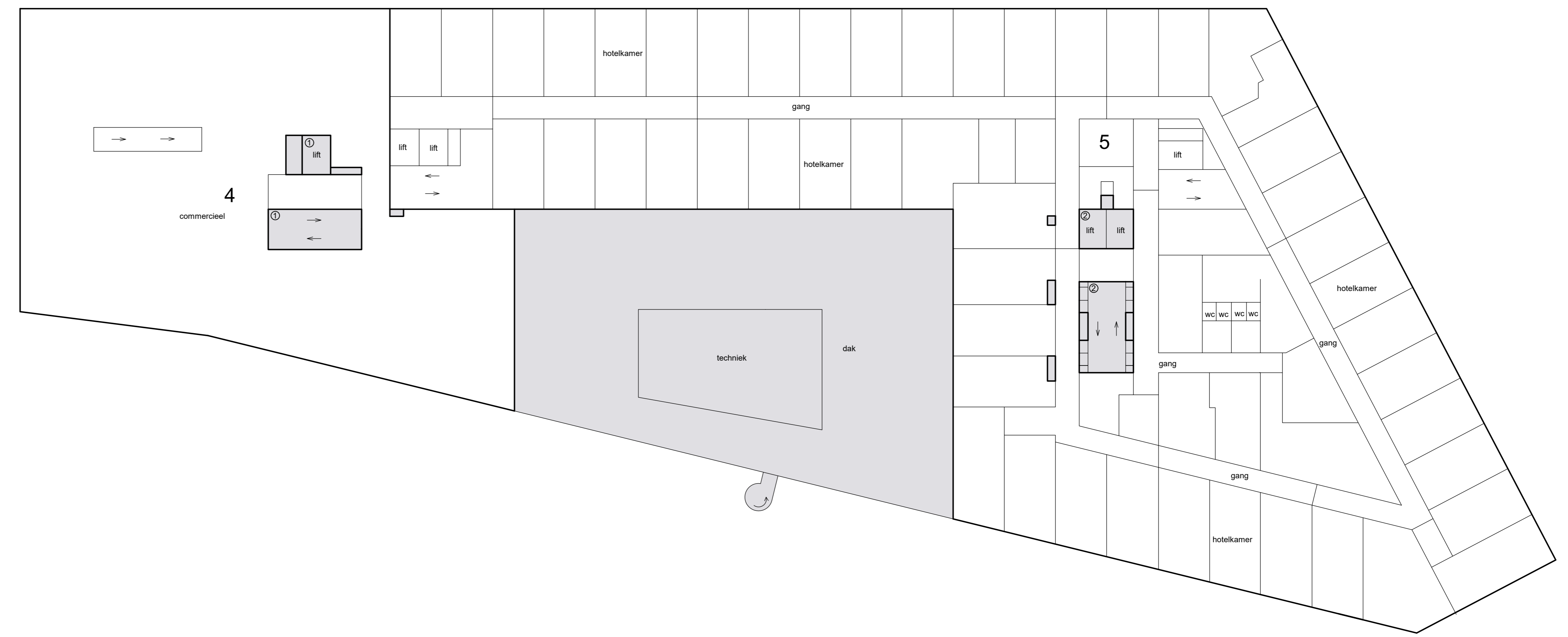
Schaal 1 : 200  
 = Gemeenschappelijk  
 Tekening bestaat uit 3 bladen  
 Blad 1



tussenetage



begane grond



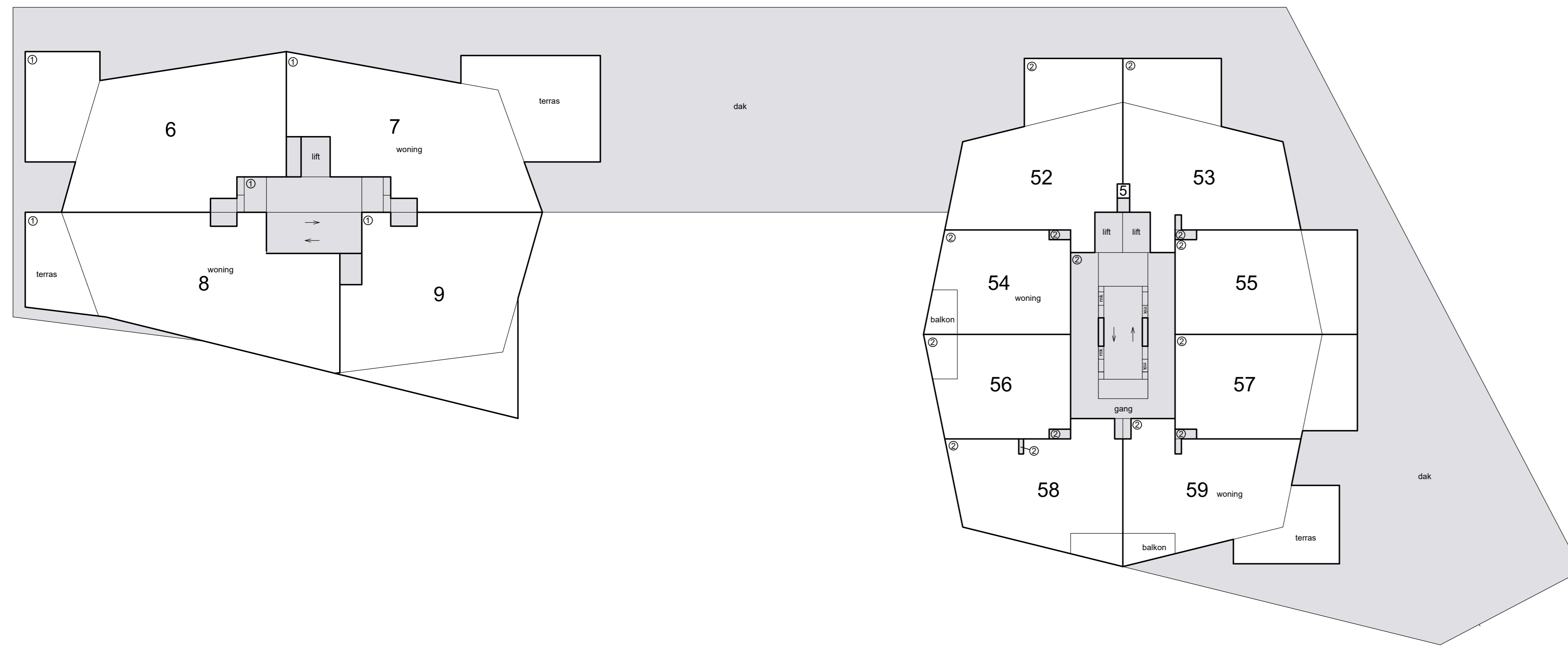
1e etage



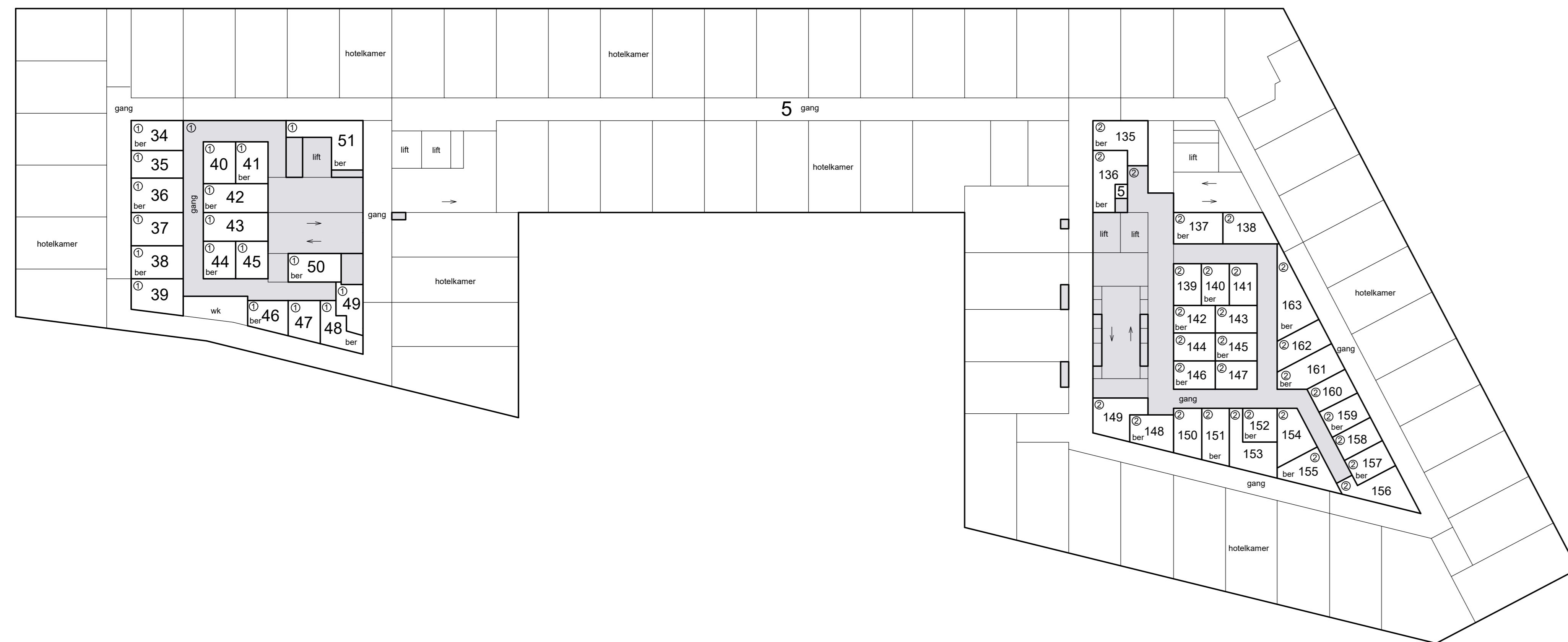
Tekeningen zijn onder voorbehoud van  
 bouwkundige wijzigingen en toedelingen,  
 o.a. ten aanzien van locatie en aanwezigheid  
 van privé danwel gemeenschappelijke schachten.

Voorgenomen ondersplitsing in appartementsrechten van  
 het appartementsrecht: A2  
 Grondperceel:

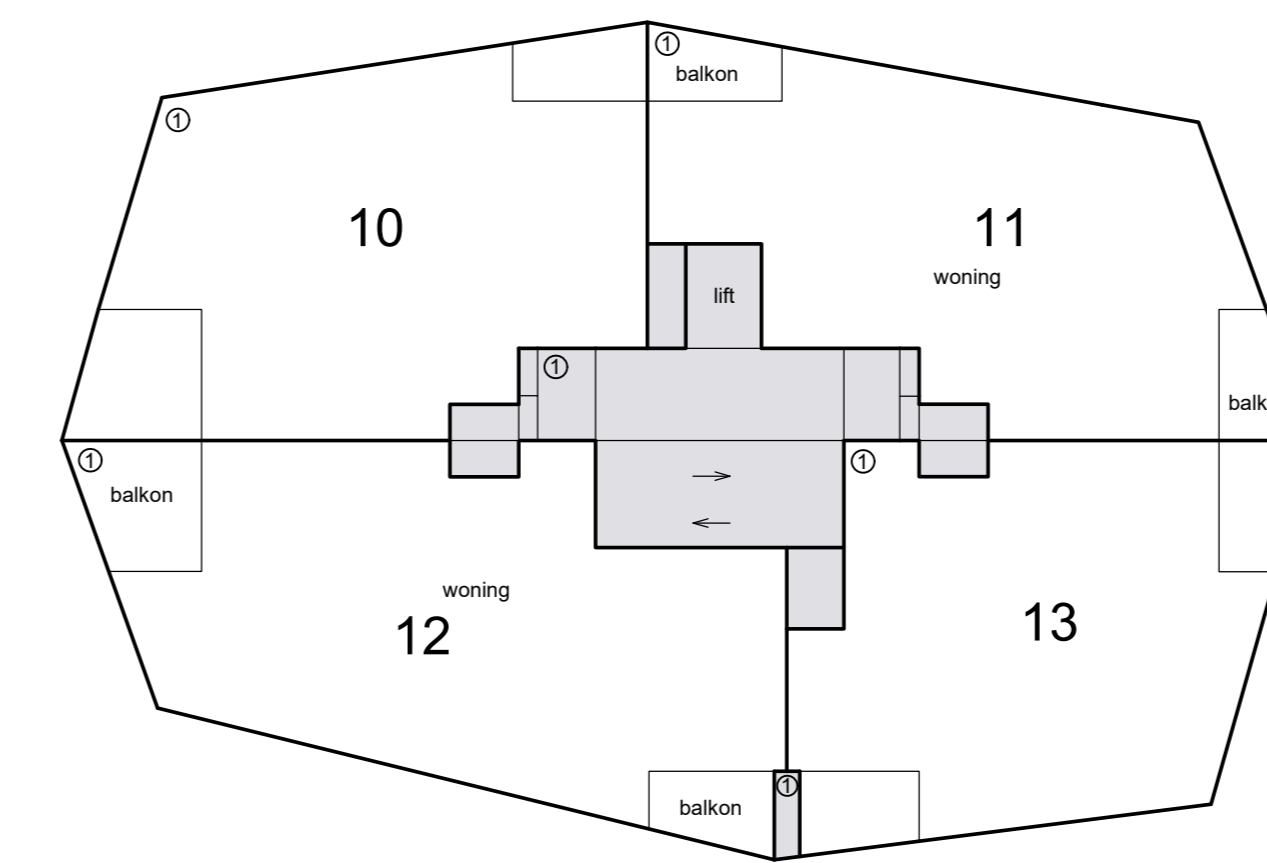
Schaal 1 : 200  
 = Gemeenschappelijk  
 Tekening bestaat uit 3 bladen  
 Blad 2



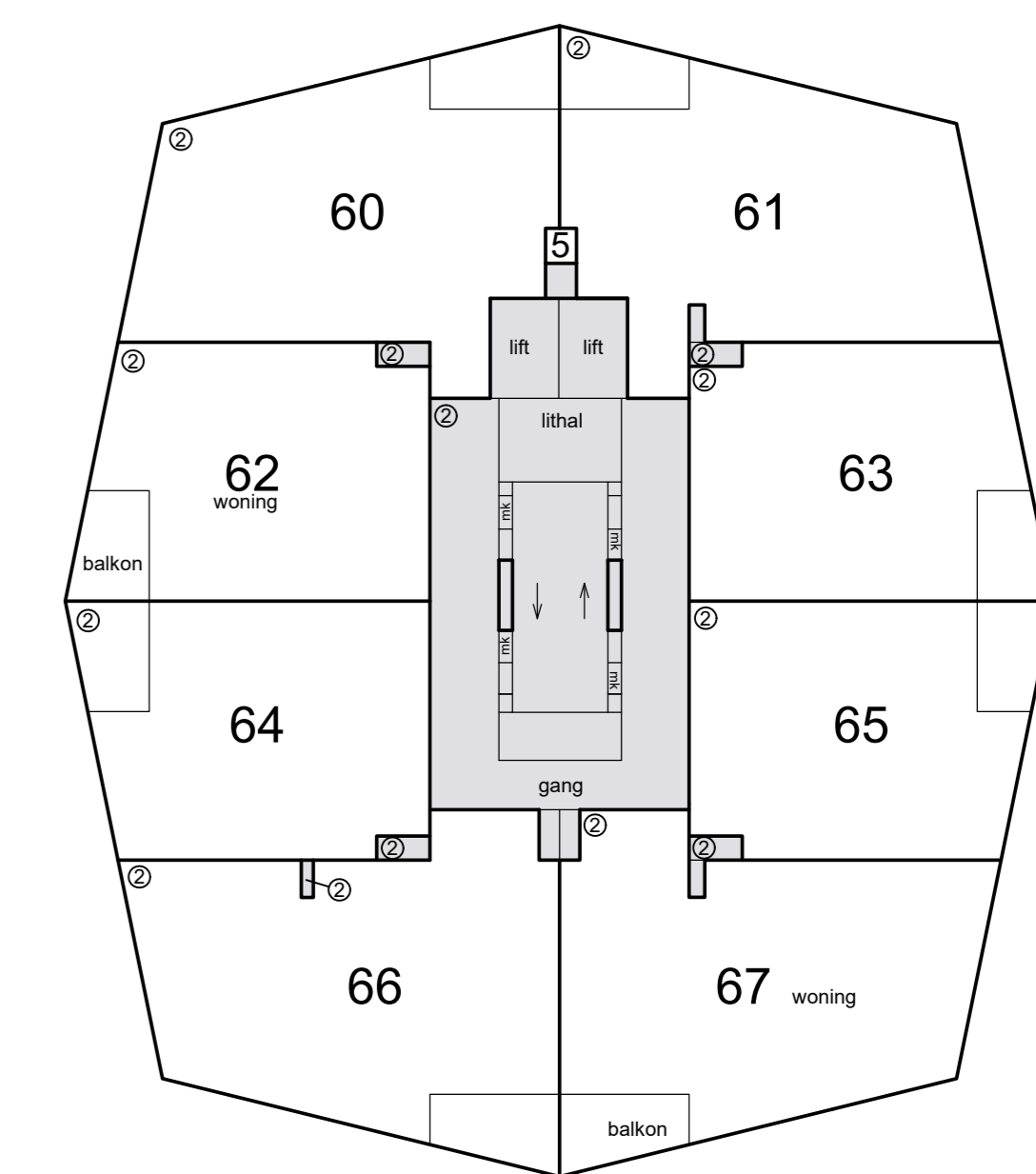
3e etage



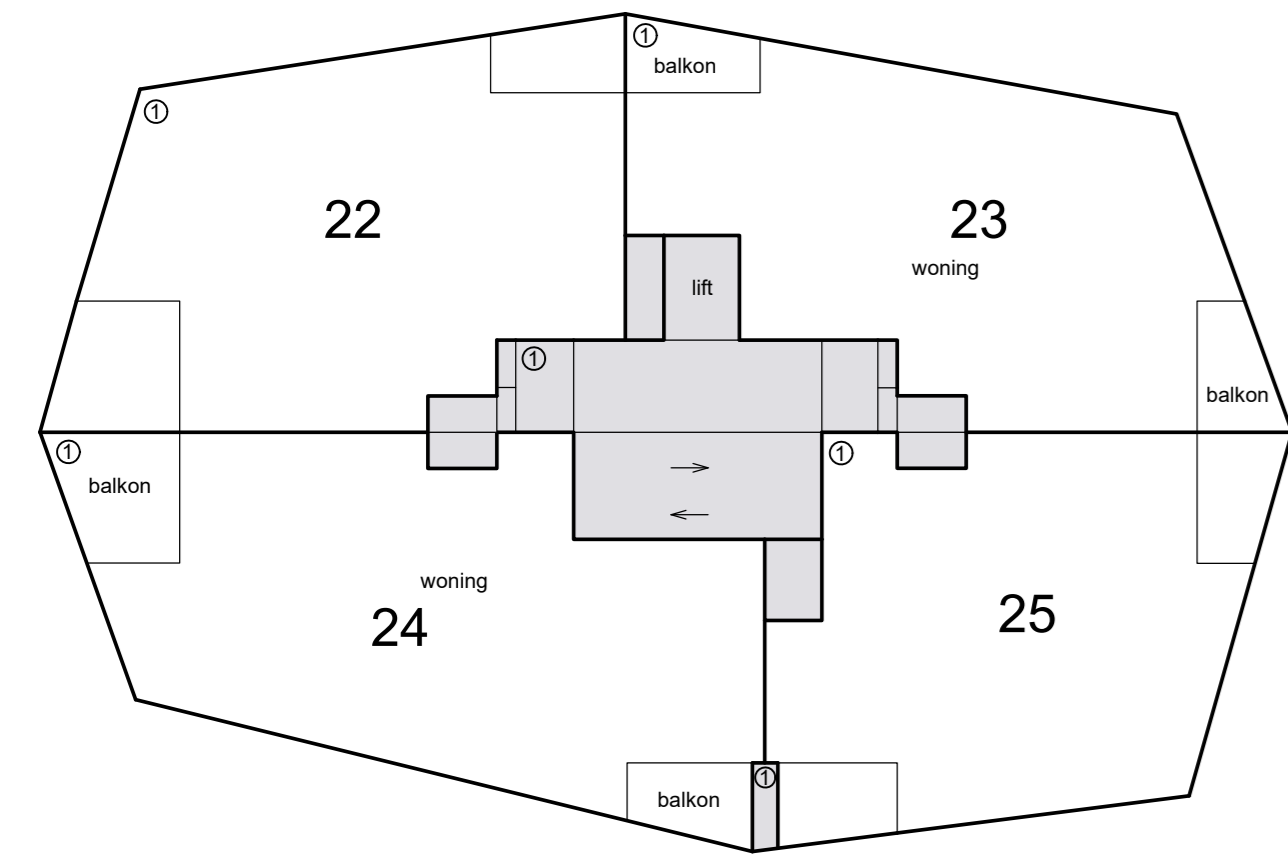
2e etage



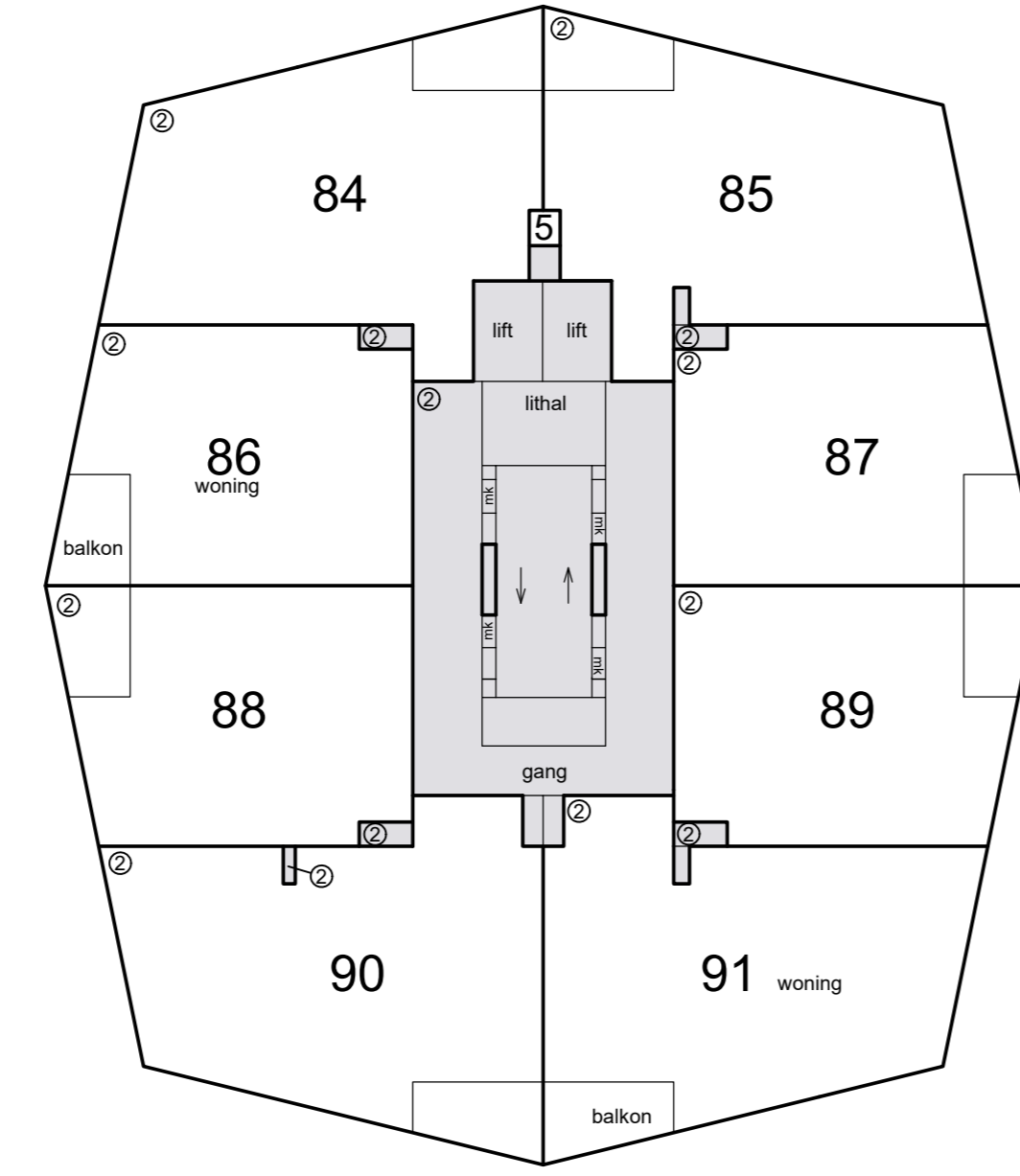
4e etage



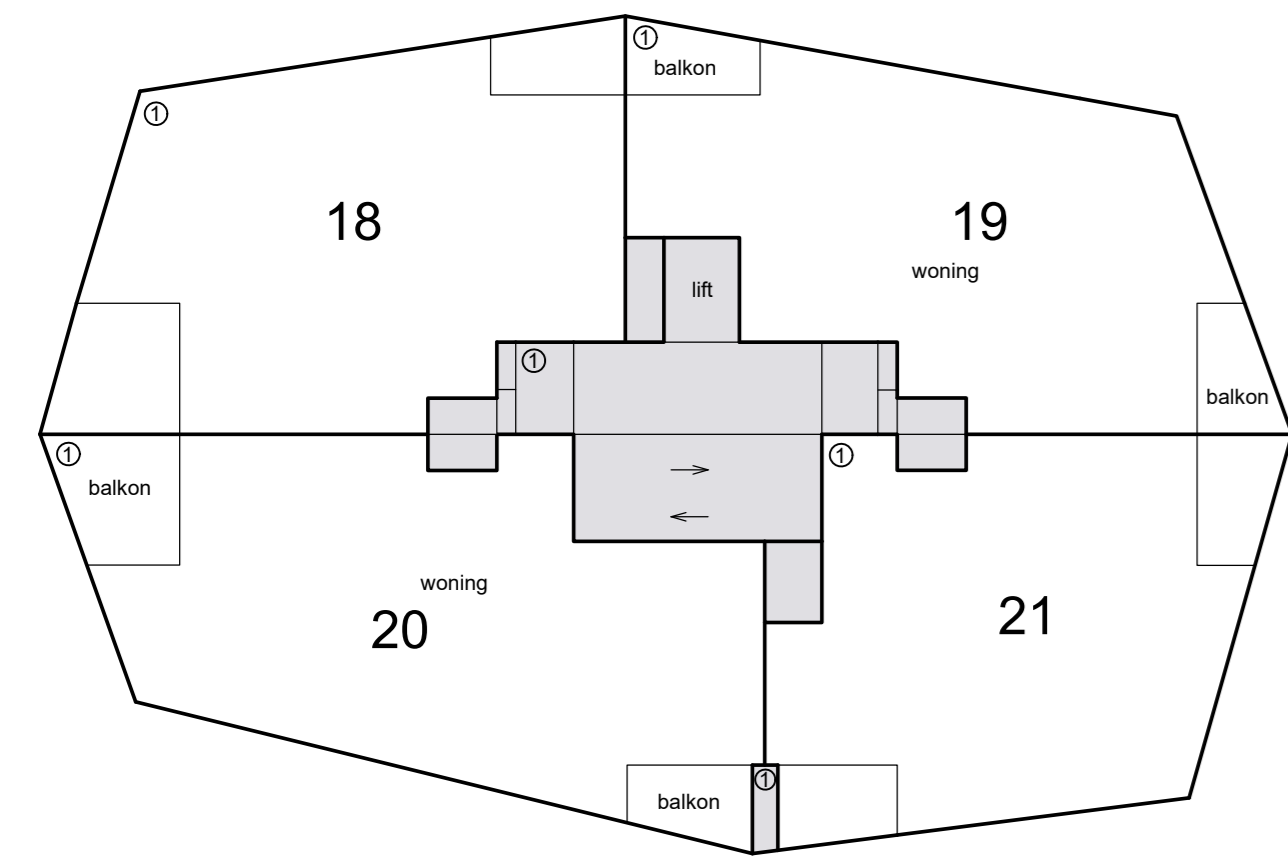
Tekeningen zijn onder voorbehoud van  
 bouwkundige wijzigingen en toedelingen,  
 o.a. ten aanzien van locatie en aanwezigheid  
 van privé danwel gemeenschappelijke schachten.



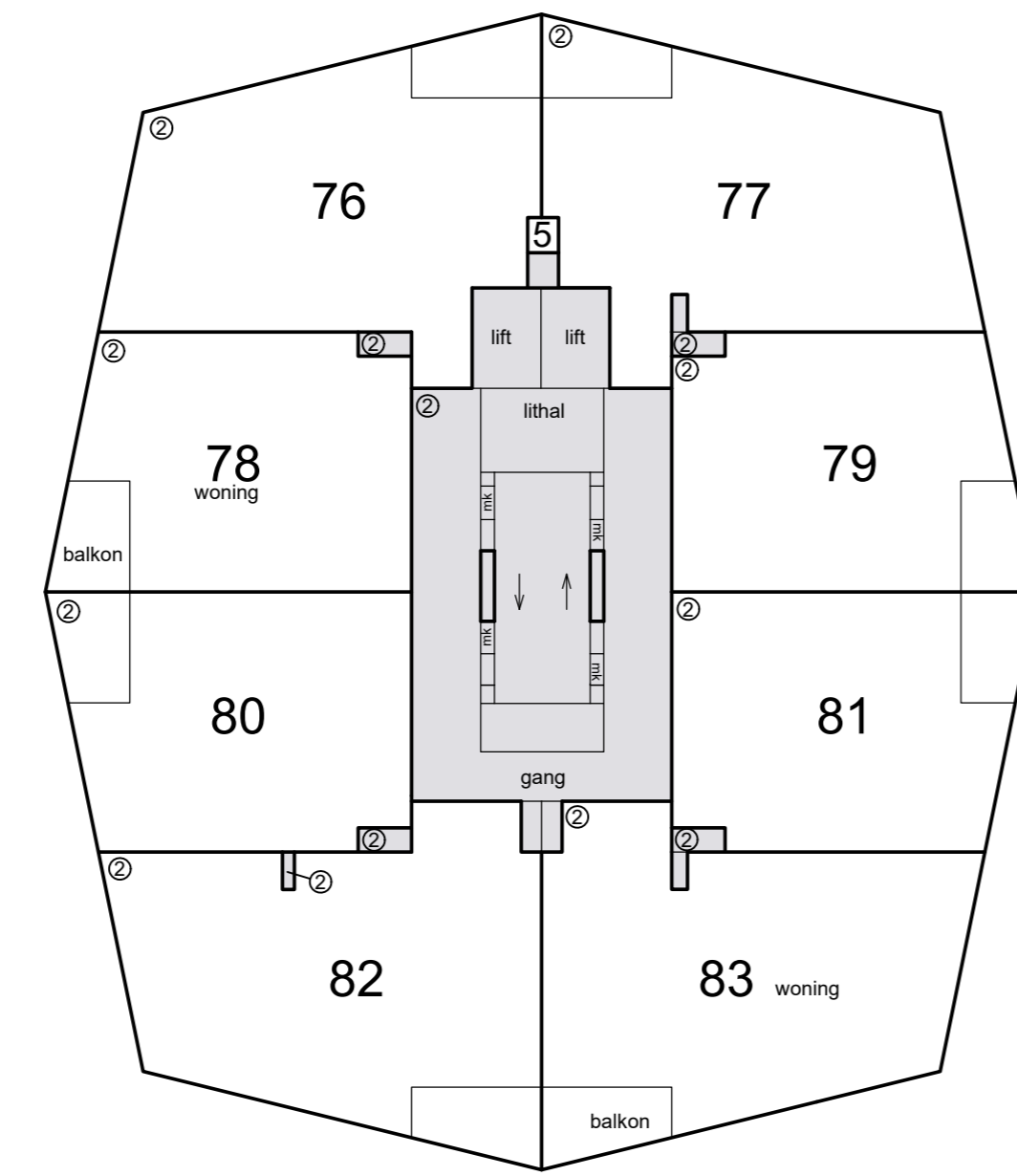
7e etage



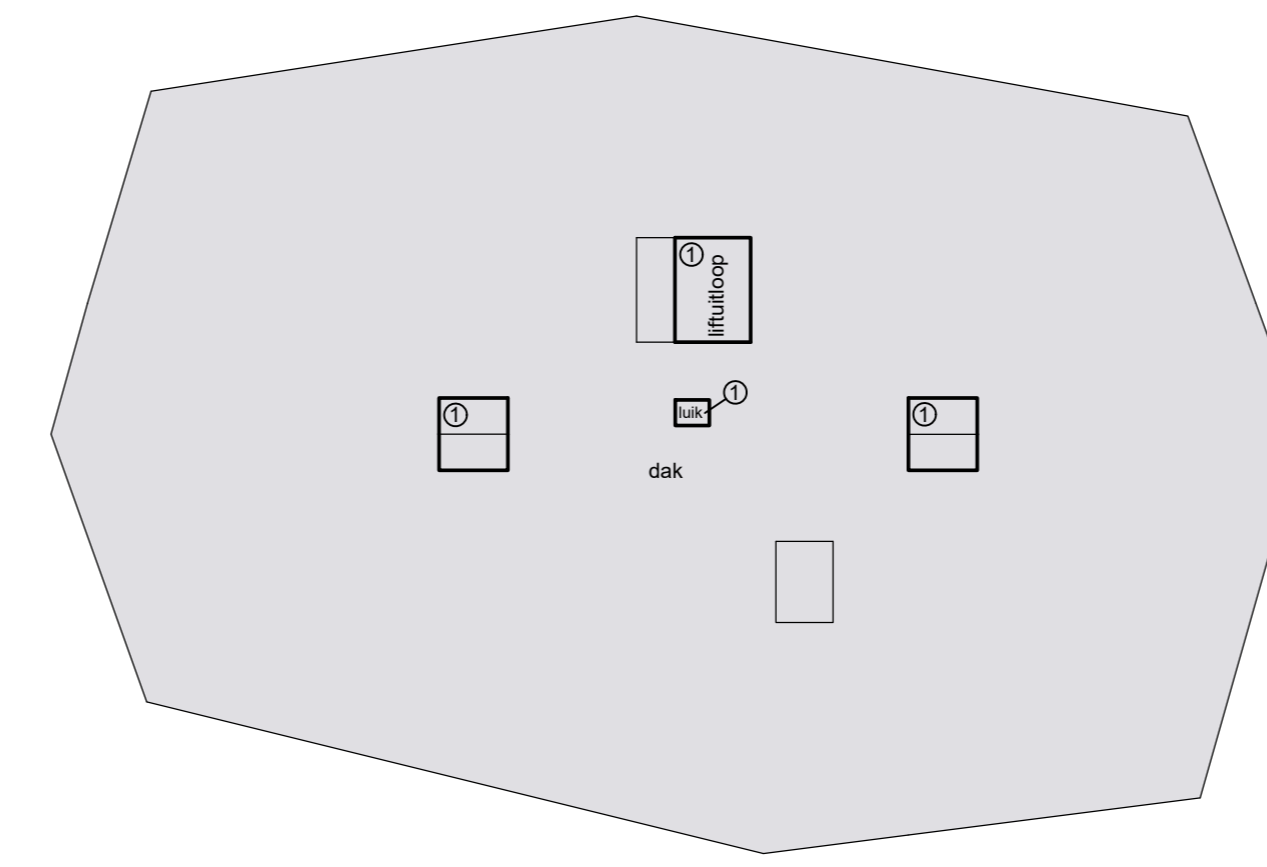
6e etage



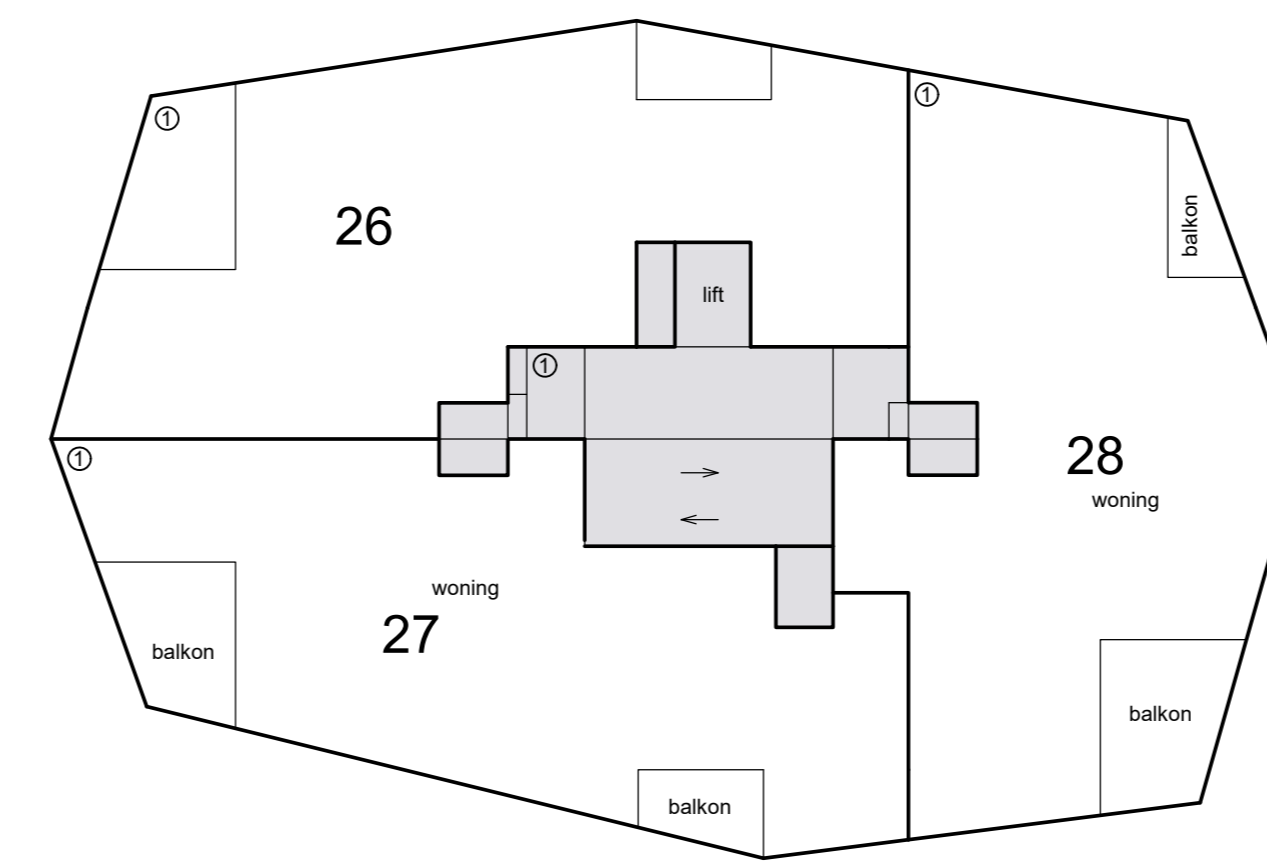
5e etage



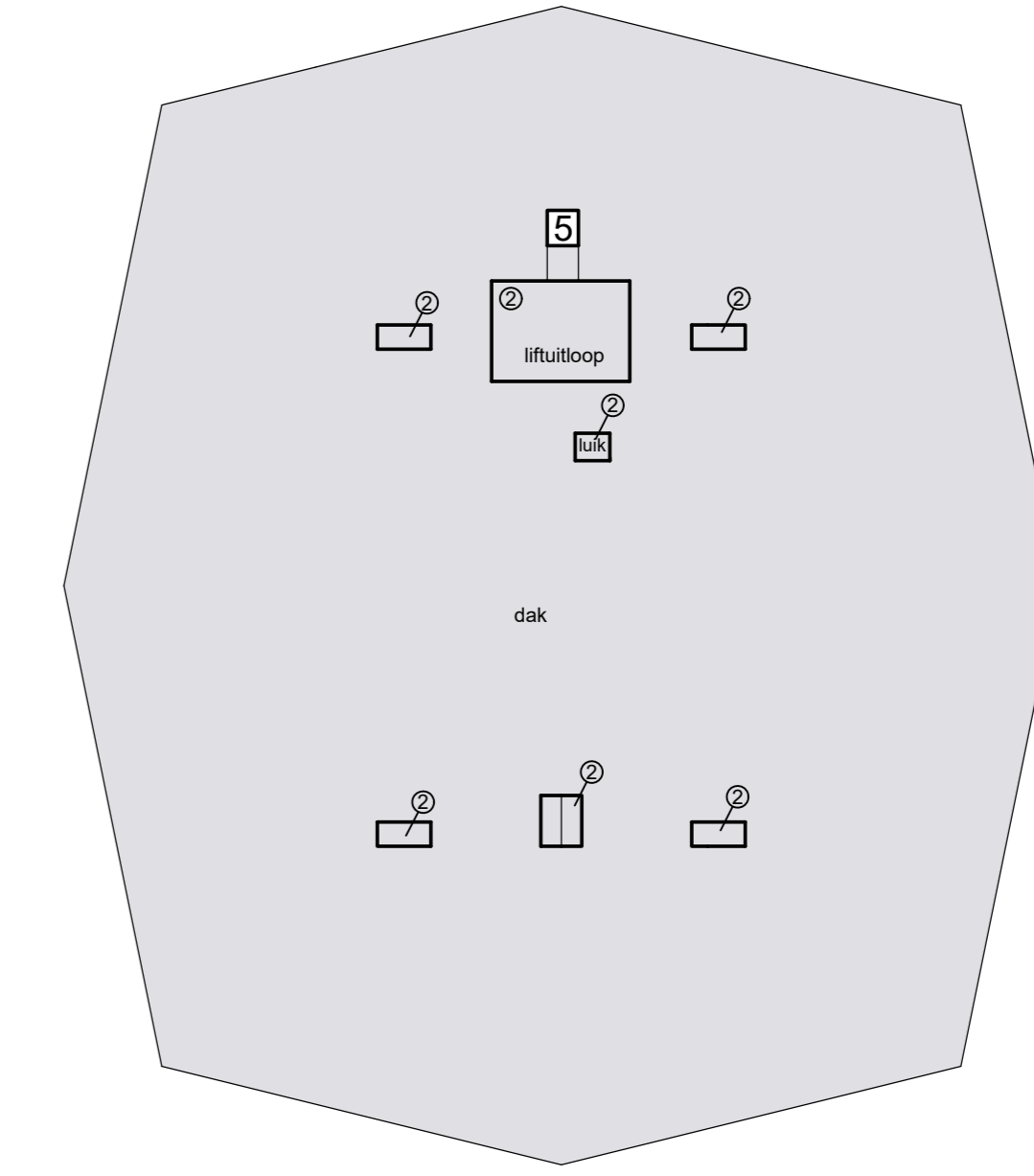
9e etage



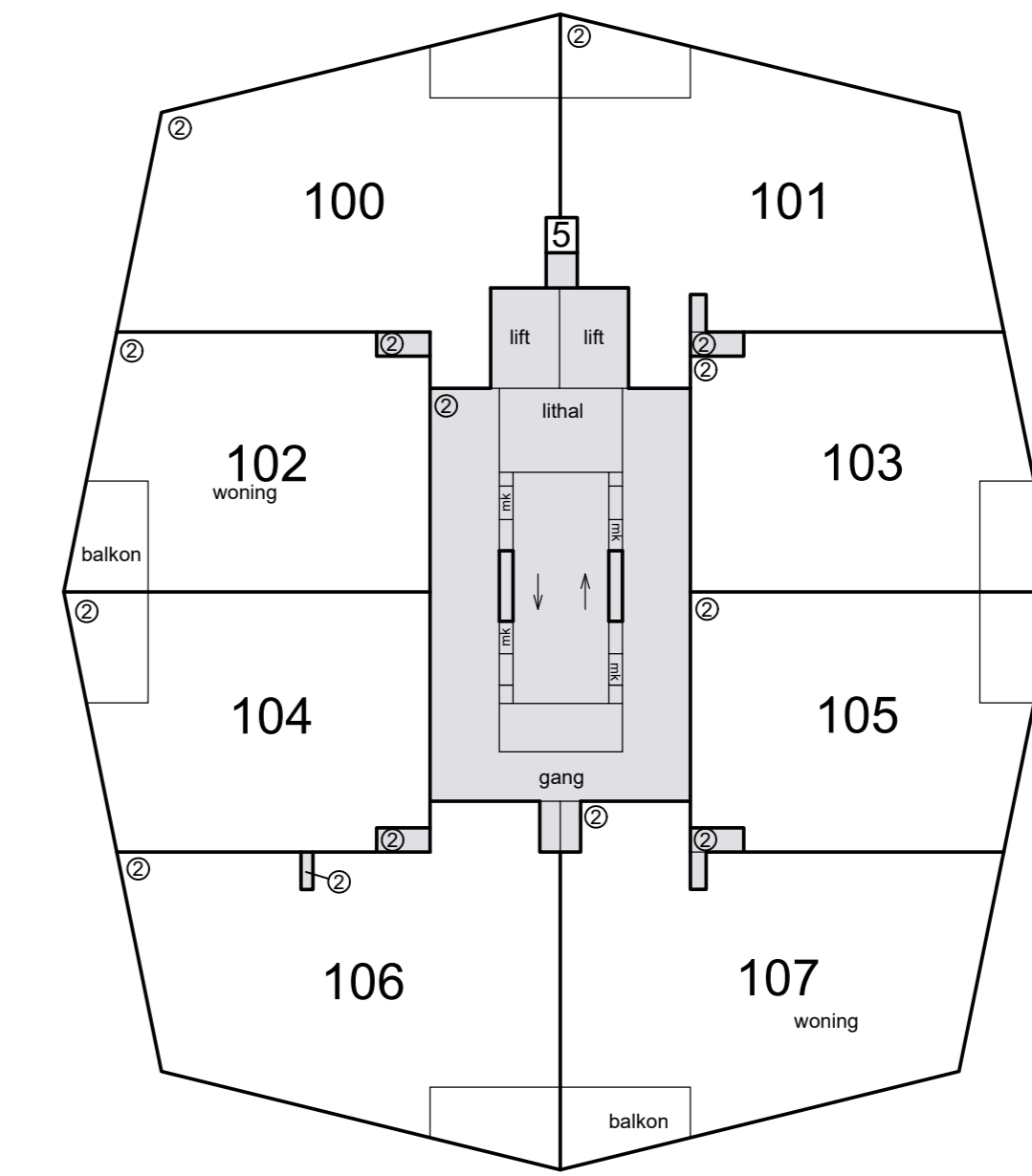
8e etage



Voorgenomen ondersplitsing in appartementsrechten van  
 het appartementsrecht:  
 Grondperceel: A2



dak



Schaal 1 : 200  
 = Gemeenschappelijk  
 Tekening bestaat uit 3 bladen  
 Blad 3

