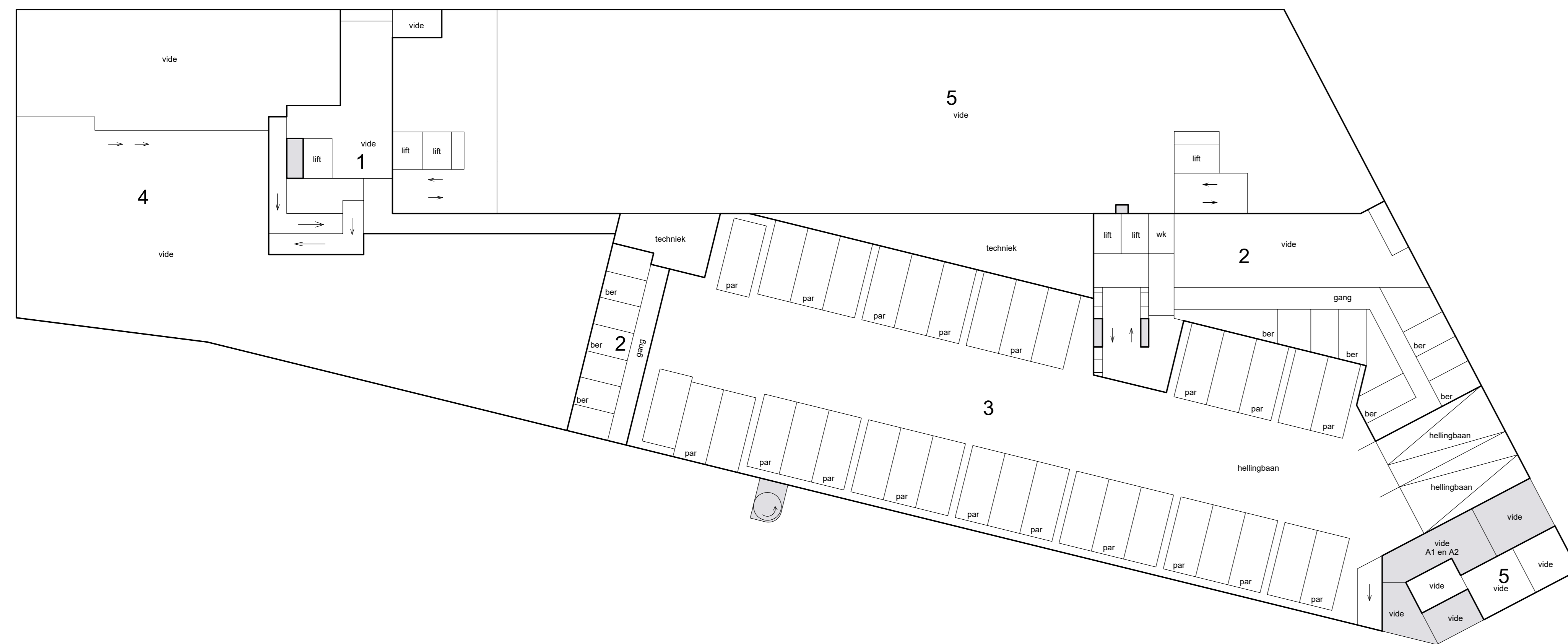
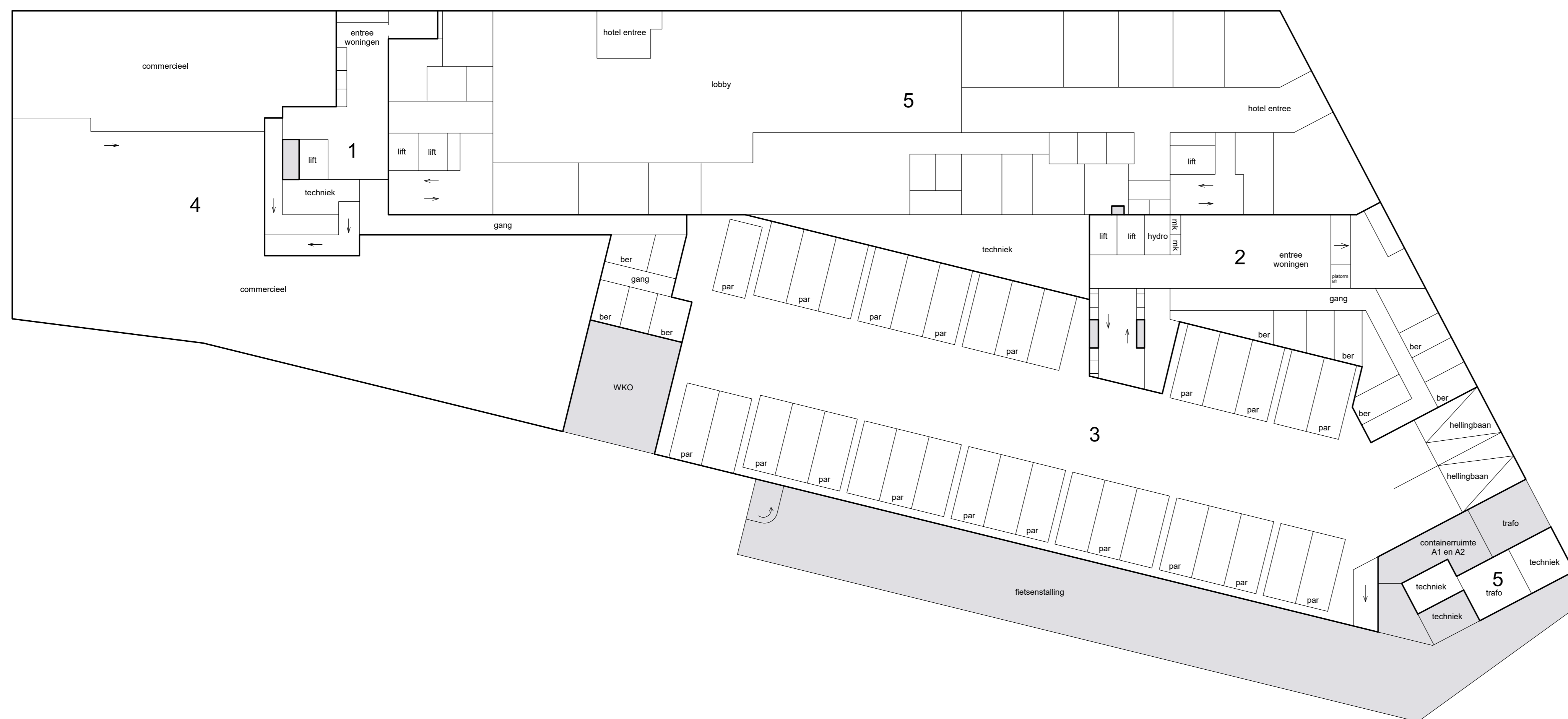


Tekeningen zijn onder voorbehoud van
 bouwkundige wijzigingen en toedelingen,
 o.a. ten aanzien van locatie en aanwezigheid
 van privé danwel gemeenschappelijke schachten.

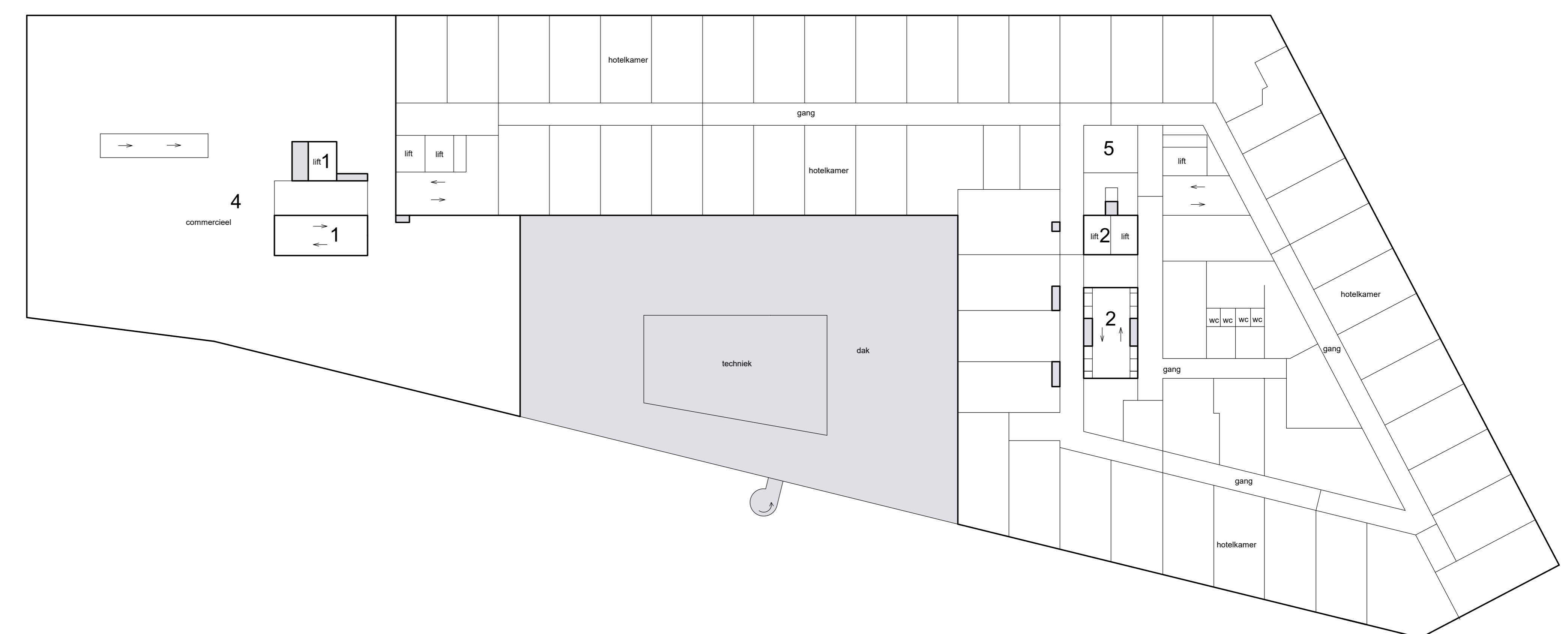
Voorgenomen splitsing in appartementsrechten van
 het kadastrale perceel:



tussenetage

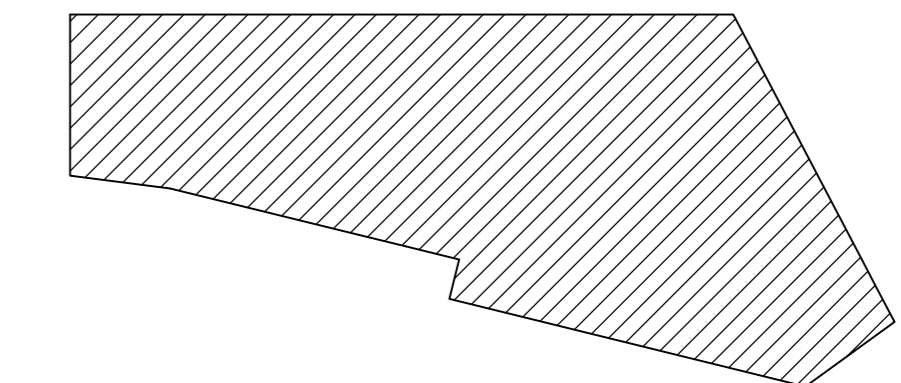


begane grond

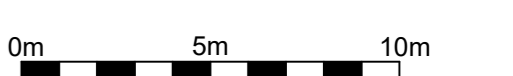


1e etage

Schaal 1 : 200
 = Gemeenschappelijk
 Tekening bestaat uit 3 bladen
 Blad 1



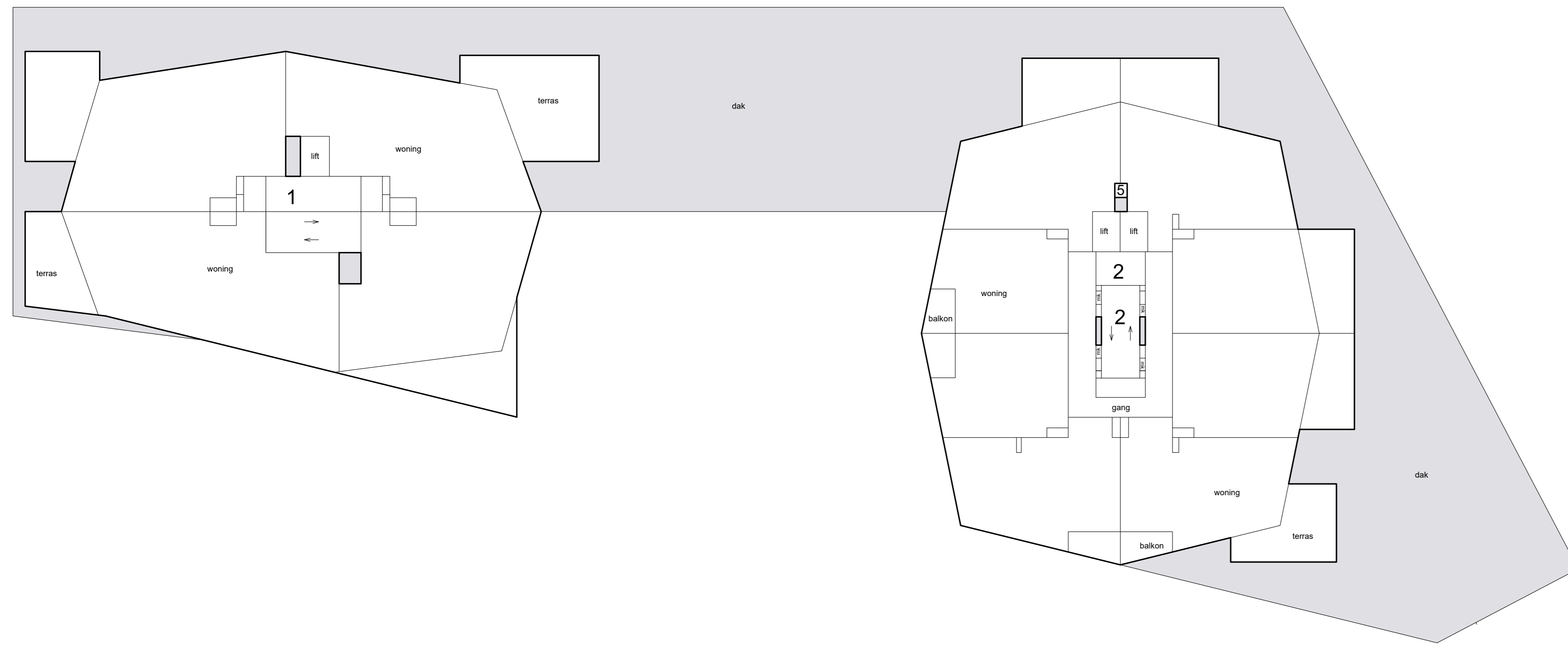
Situatie 1 : 1000



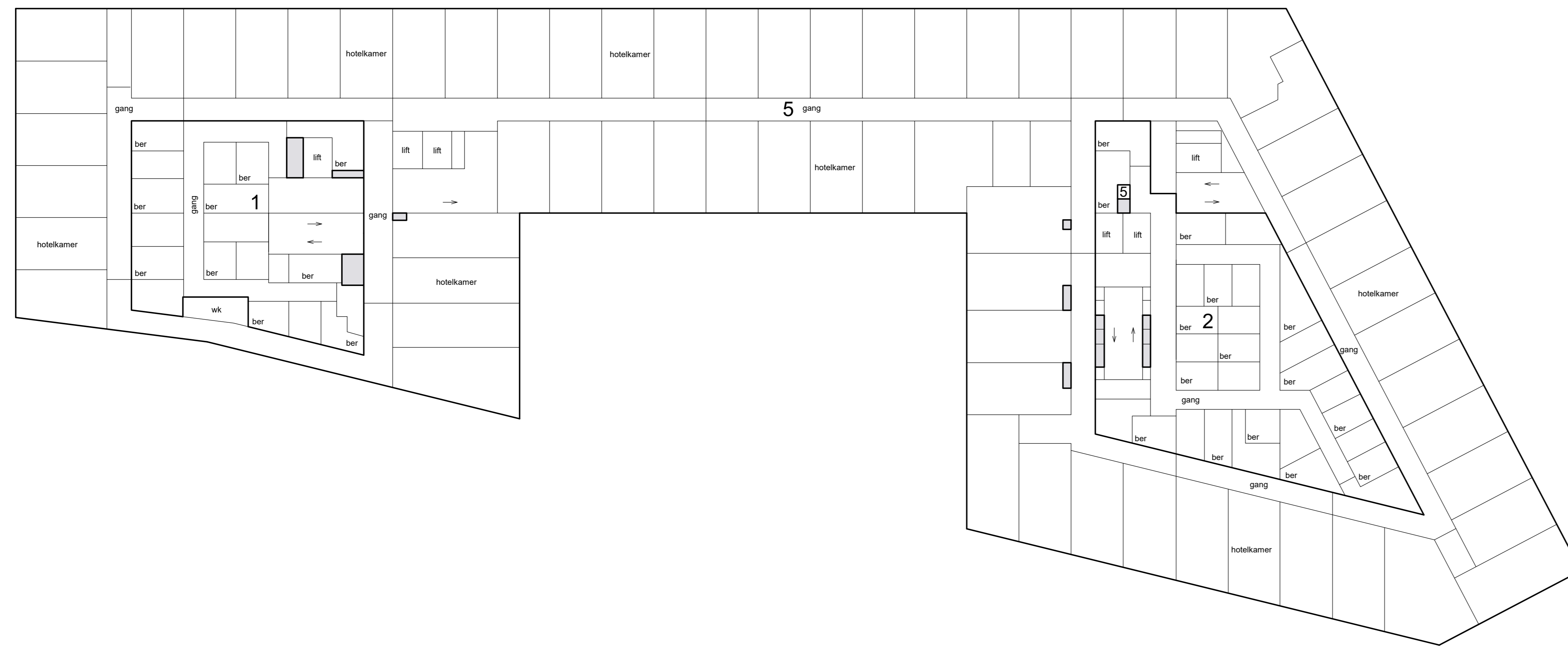
Tekeningen zijn onder voorbehoud van
bouwkundige wijzigingen en toedelingen,
o.a. ten aanzien van locatie en aanwezigheid
van privé danwel gemeenschappelijke schachten.

Voorgenomen splitsing in appartementsrechten van
het kadastrale perceel:

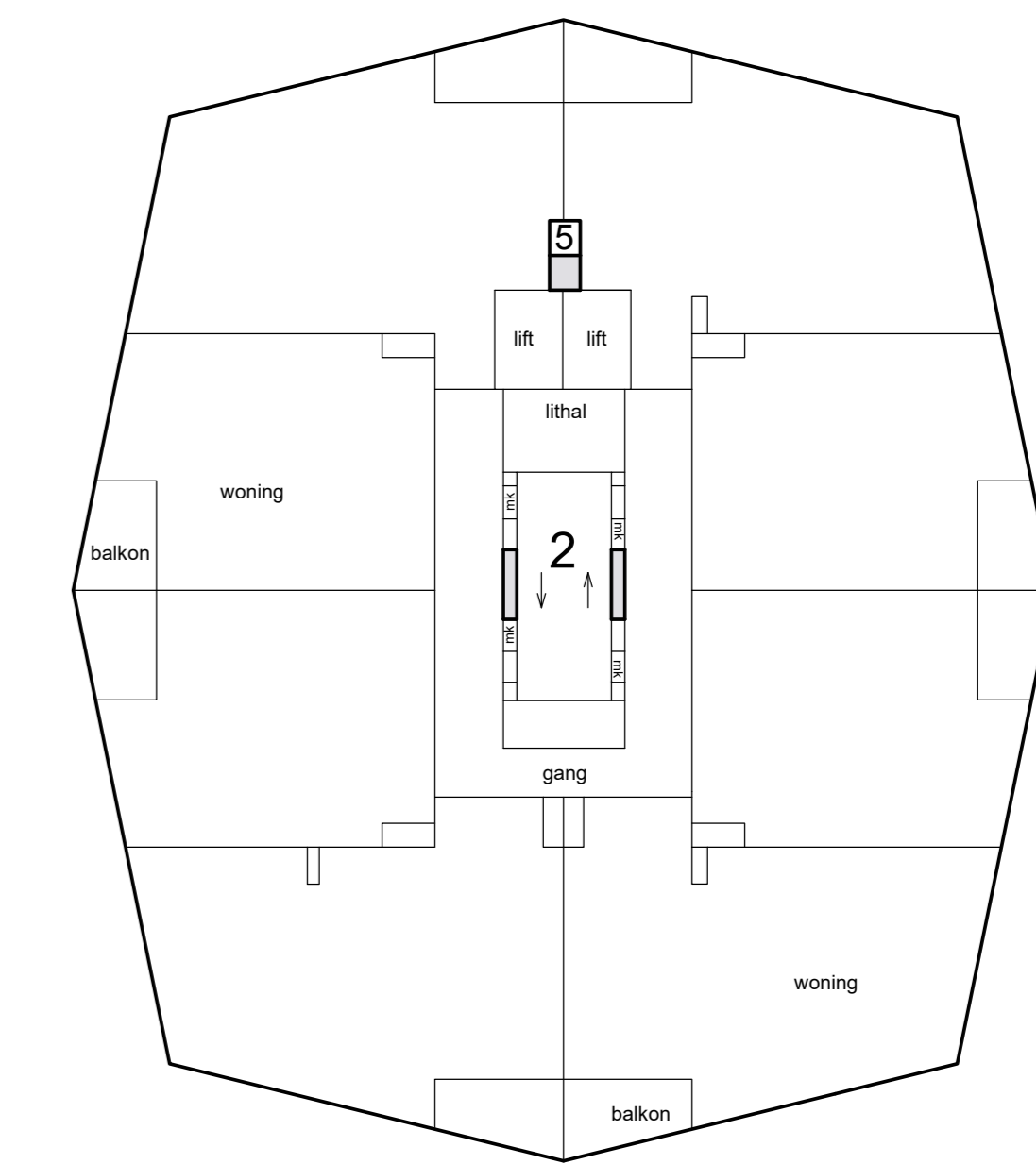
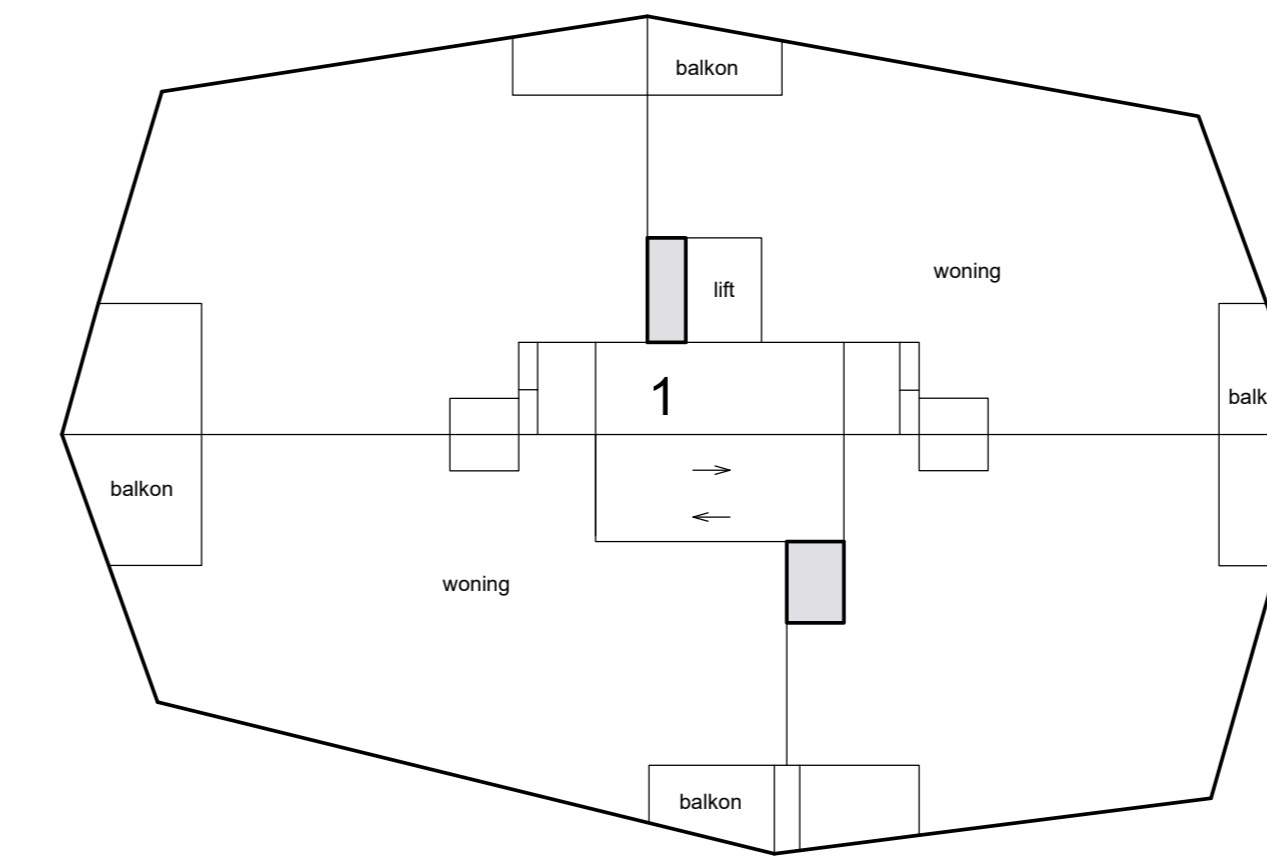
Schaal 1 : 200
= Gemeenschappelijk
Tekening bestaat uit 3 bladen
Blad 2



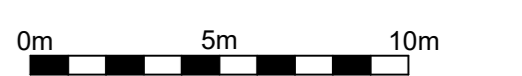
3e etage



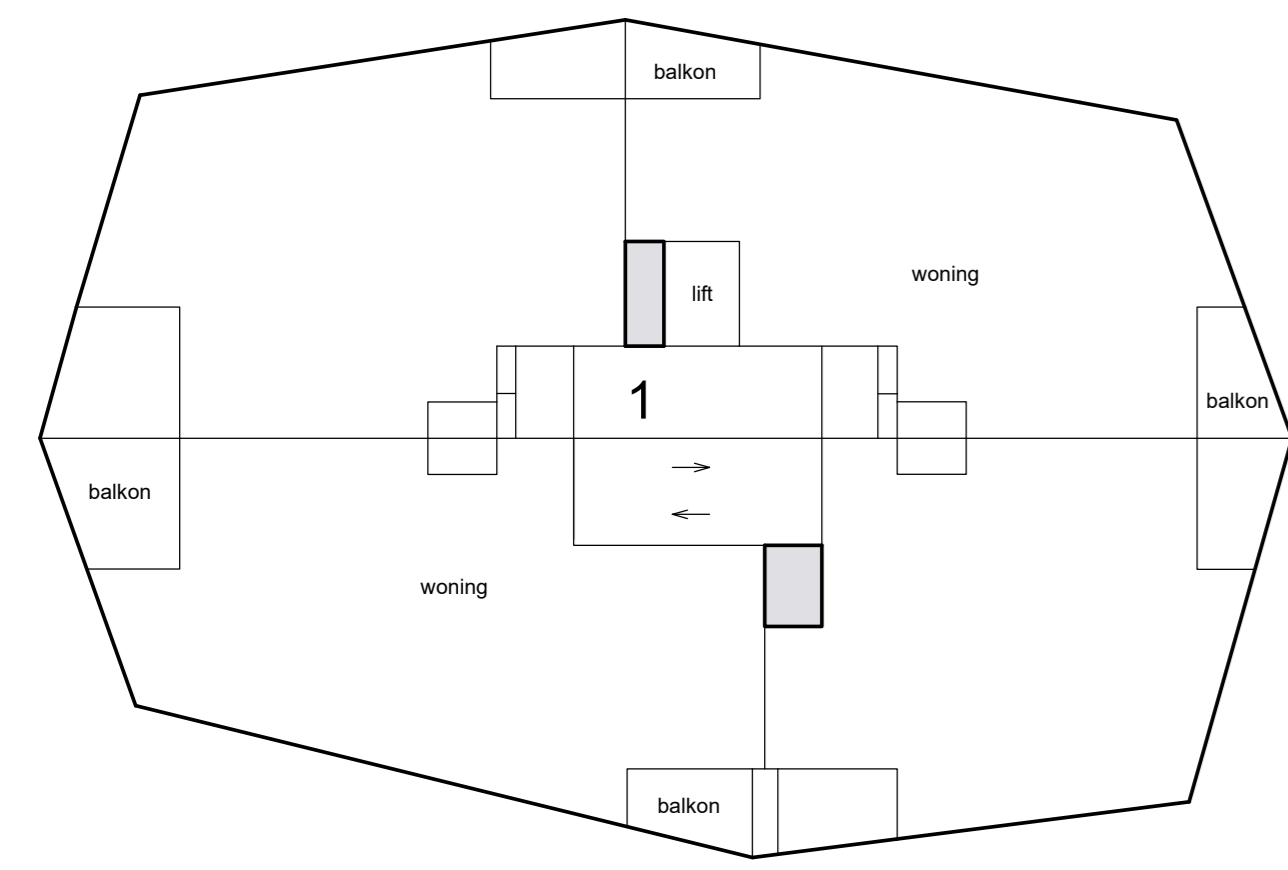
2e etage



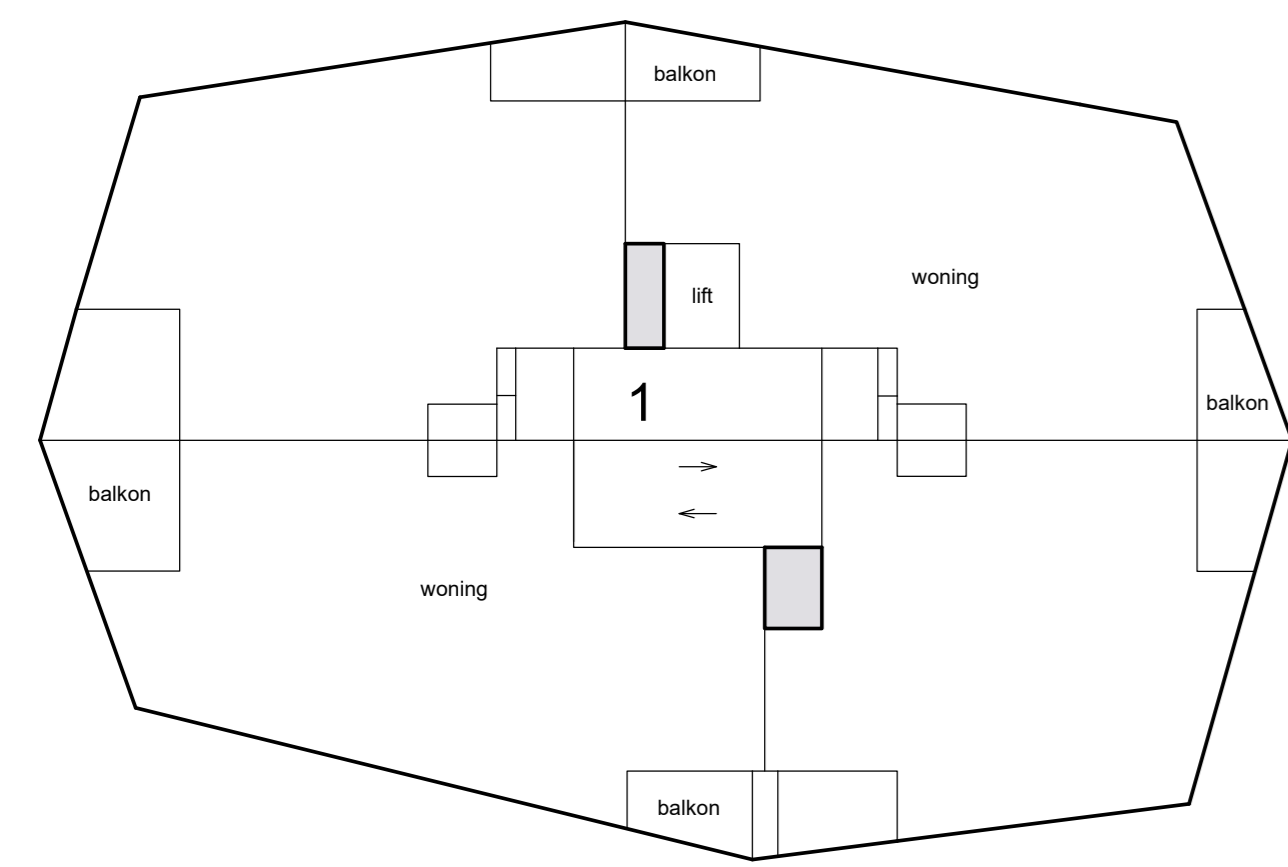
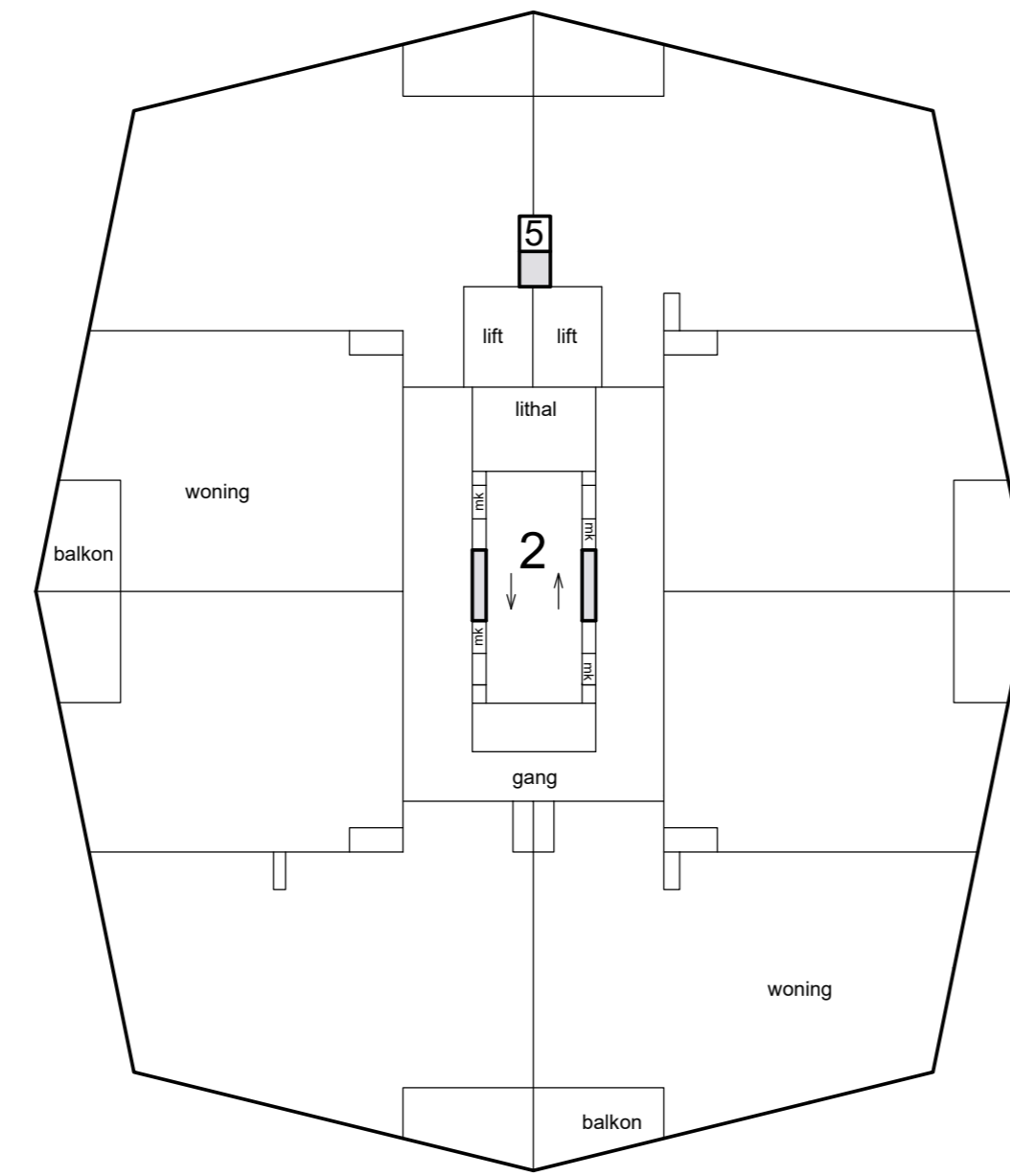
4e etage



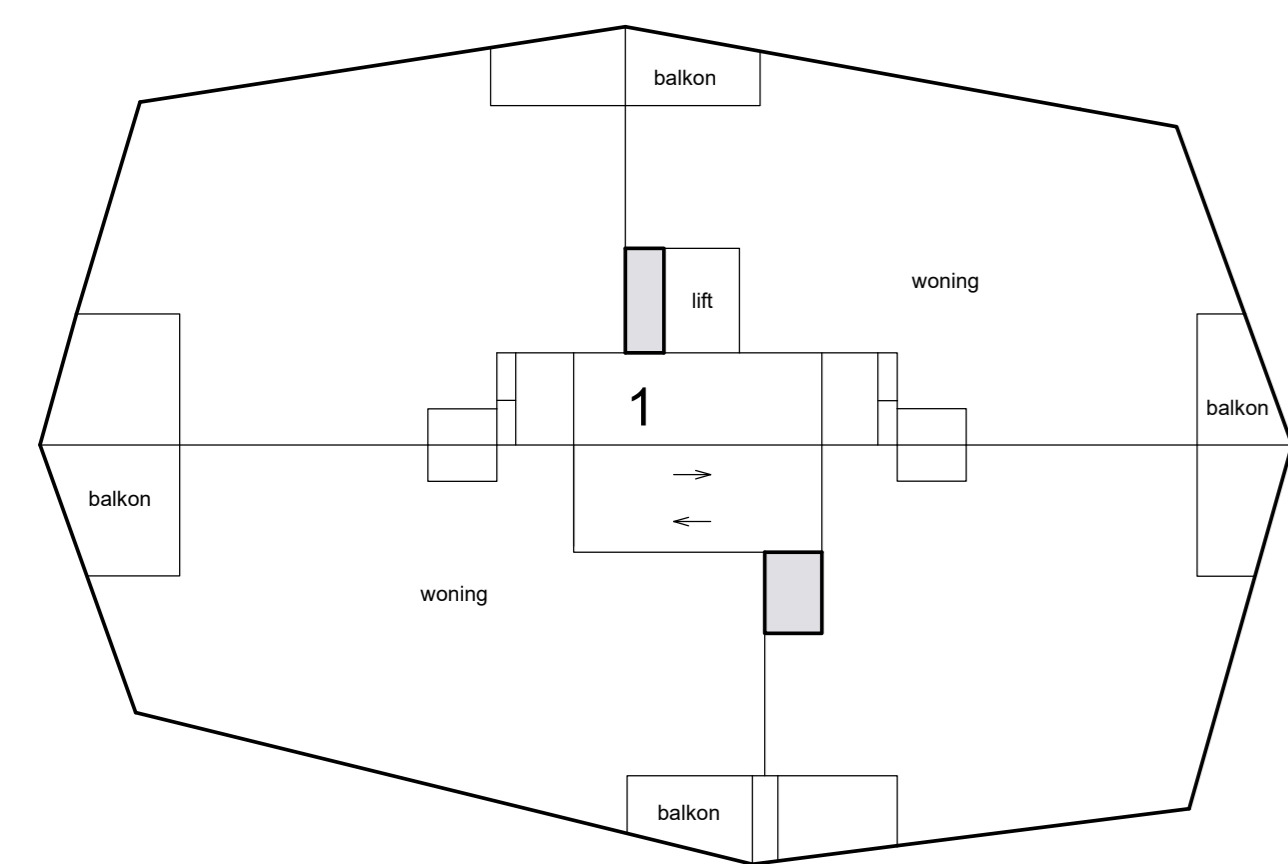
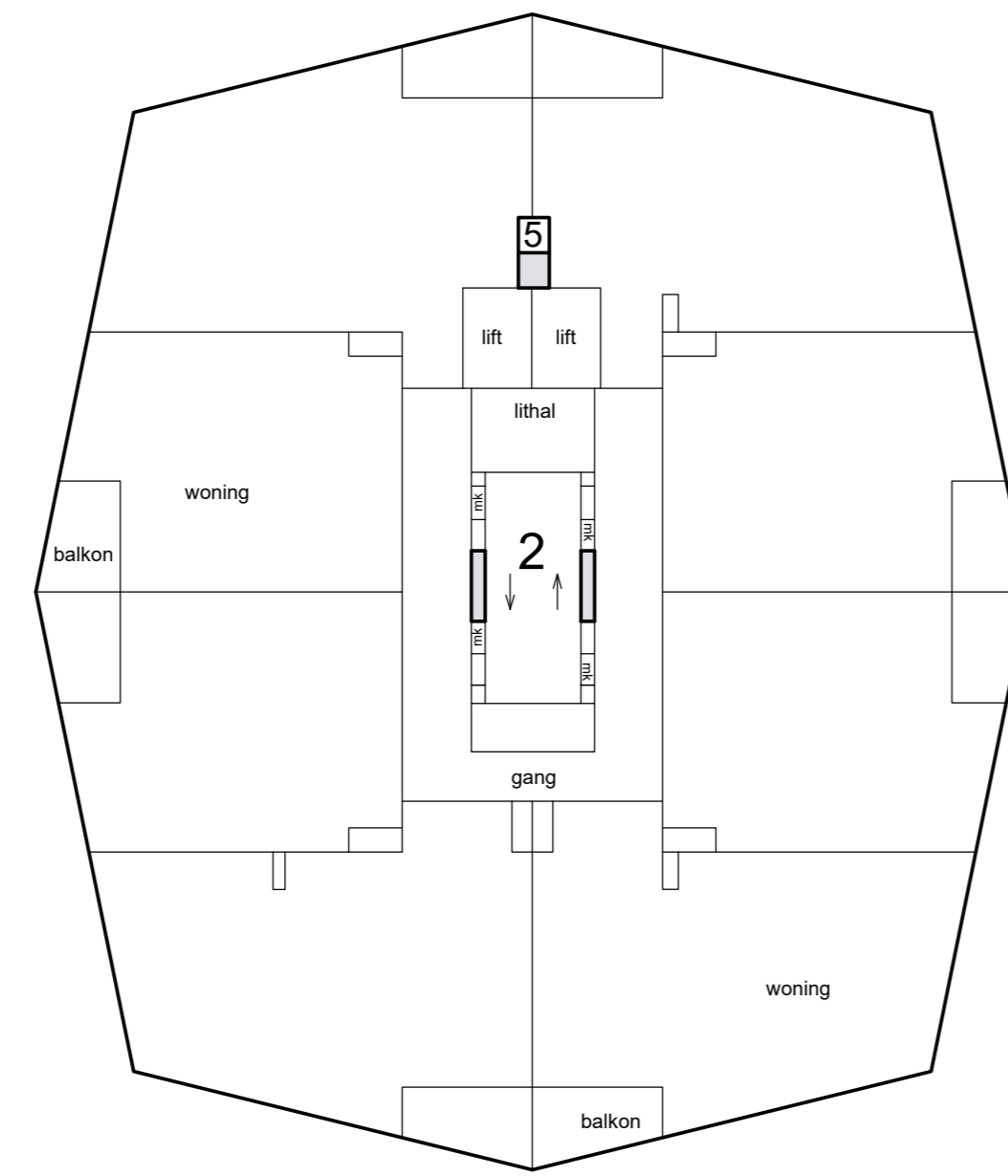
Tekeningen zijn onder voorbehoud van
 bouwkundige wijzigingen en toedelingen,
 o.a. ten aanzien van locatie en aanwezigheid
 van privé danwel gemeenschappelijke schachten.



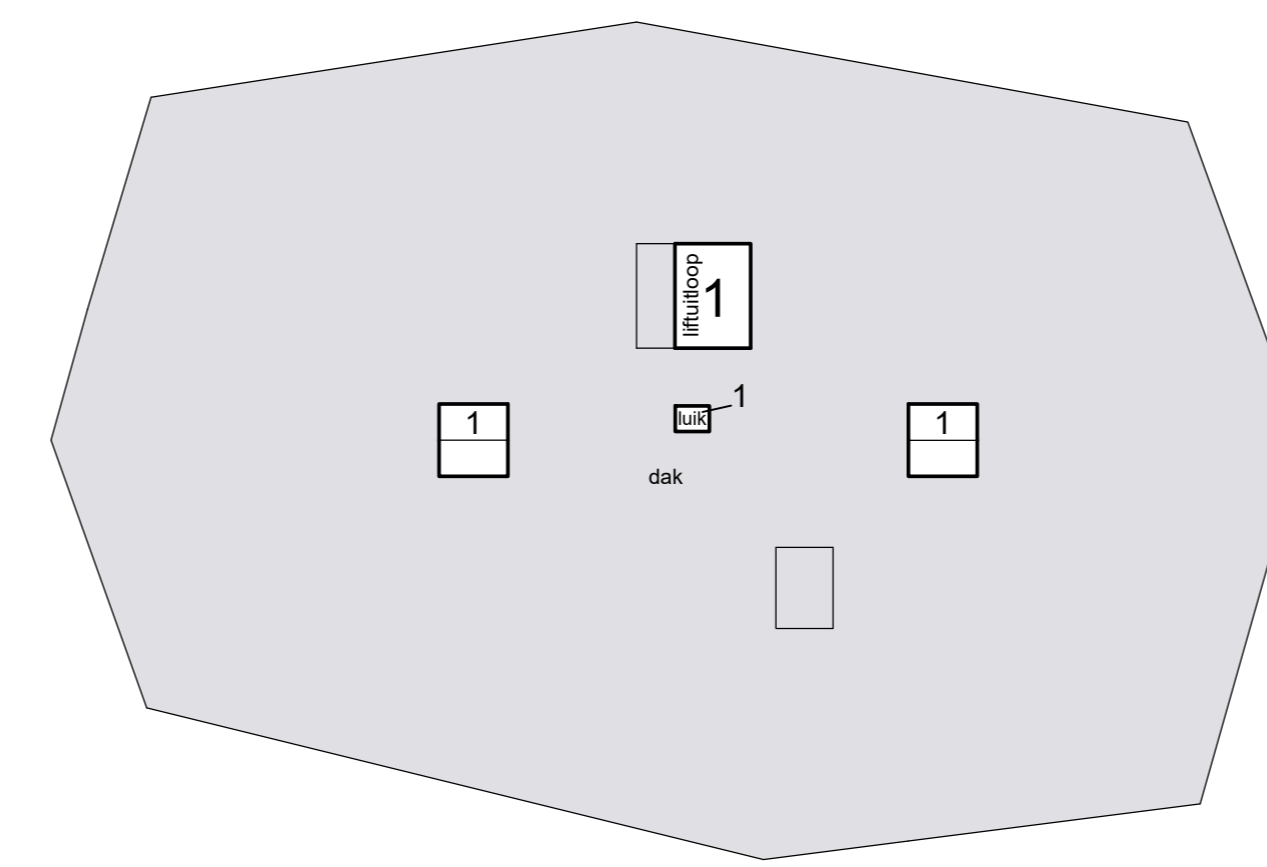
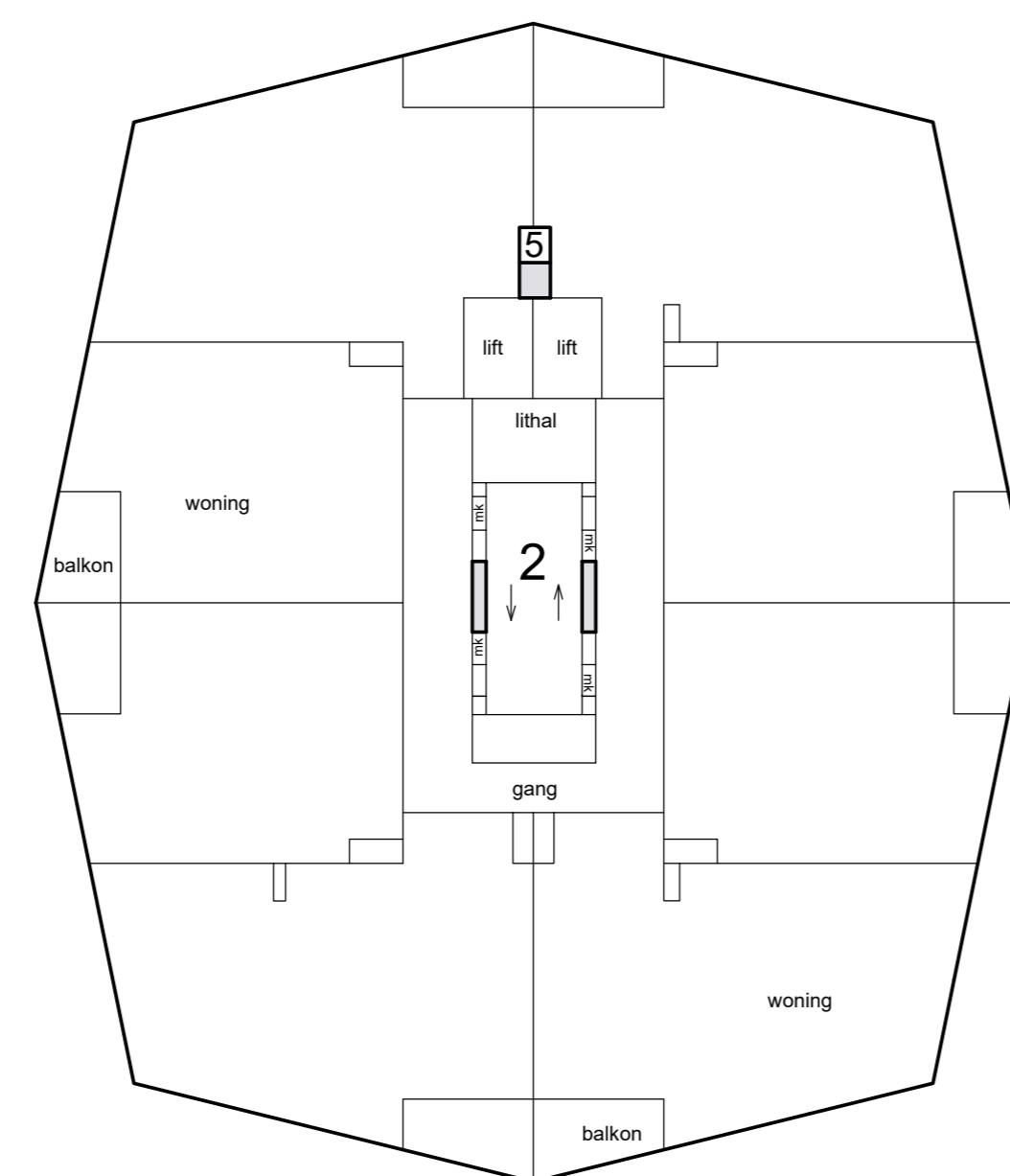
7e etage



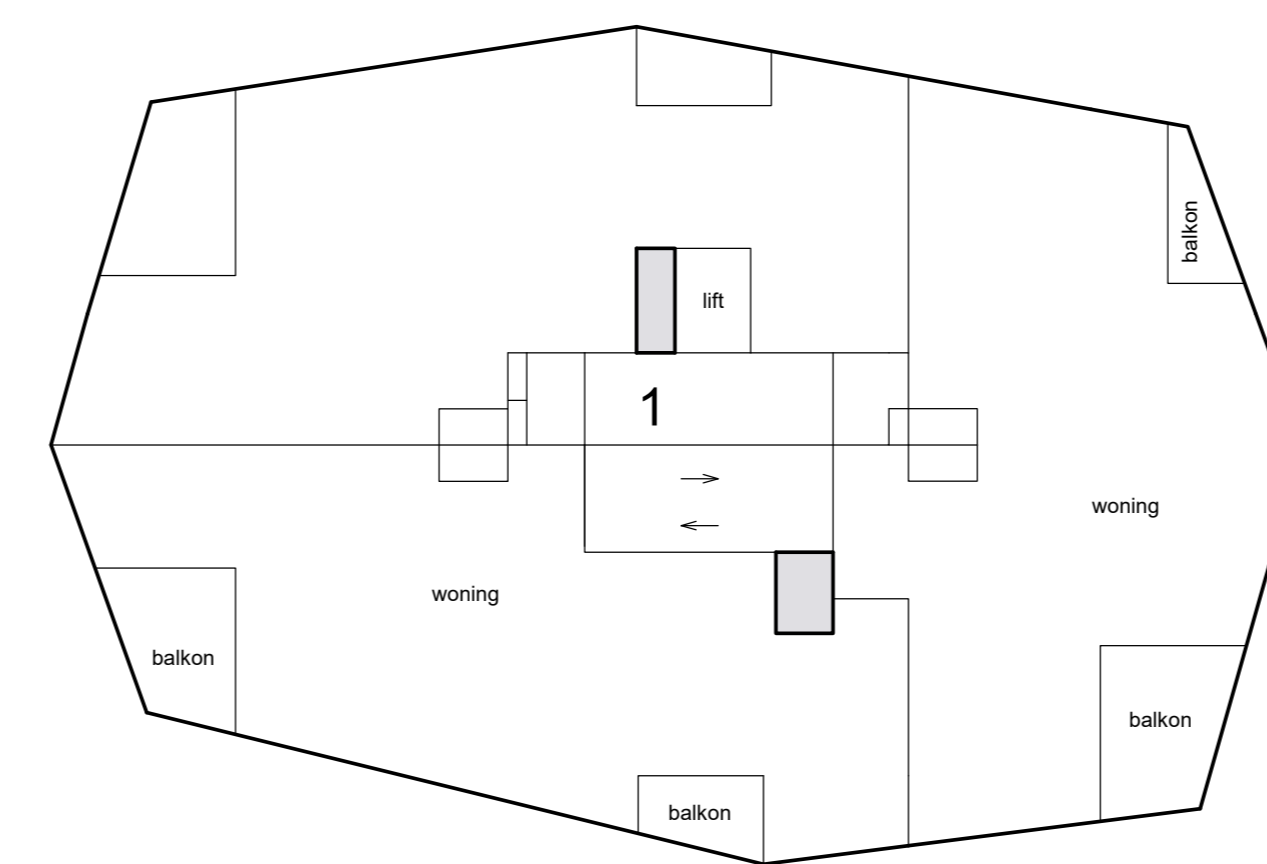
6e etage



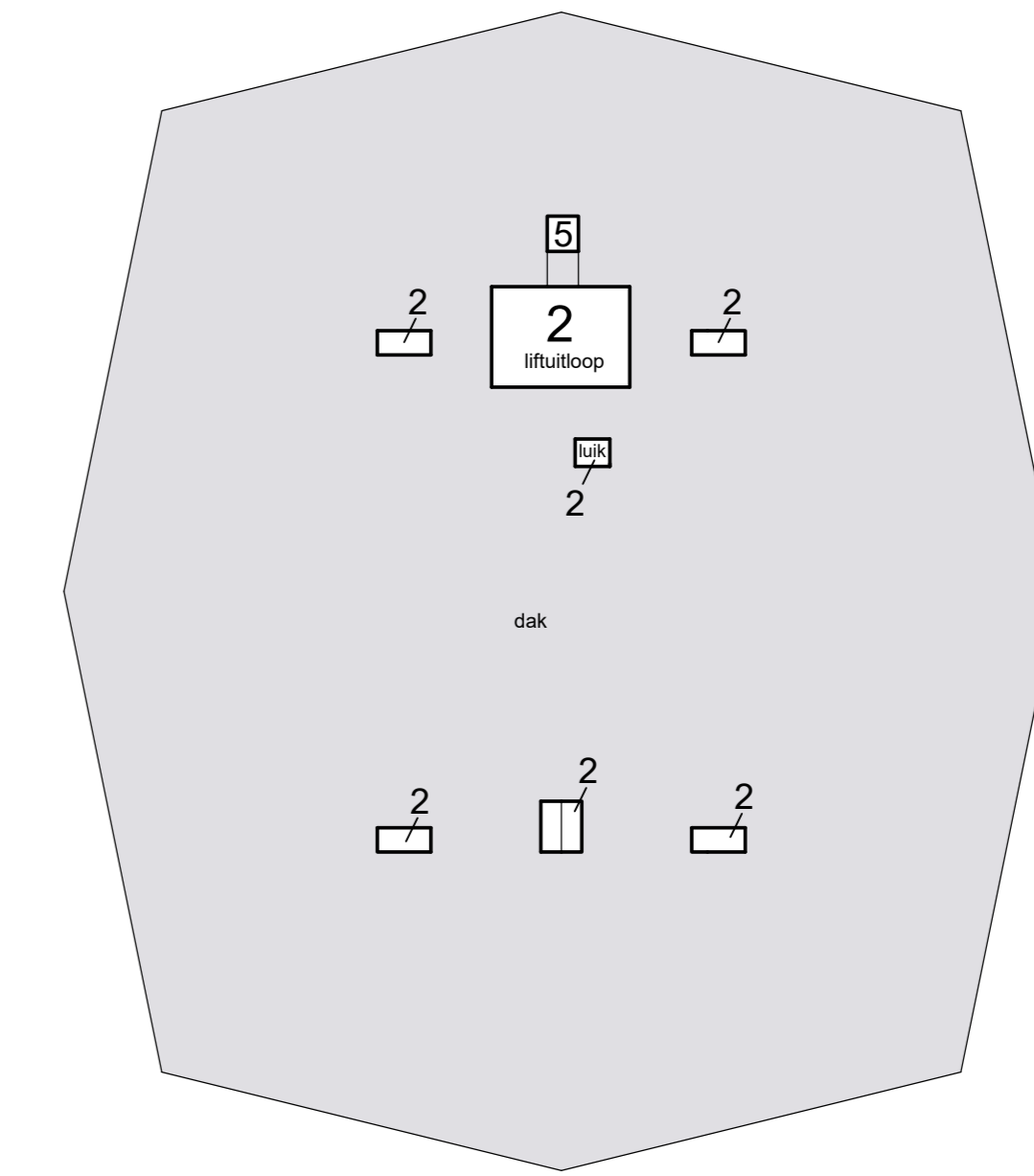
5e etage



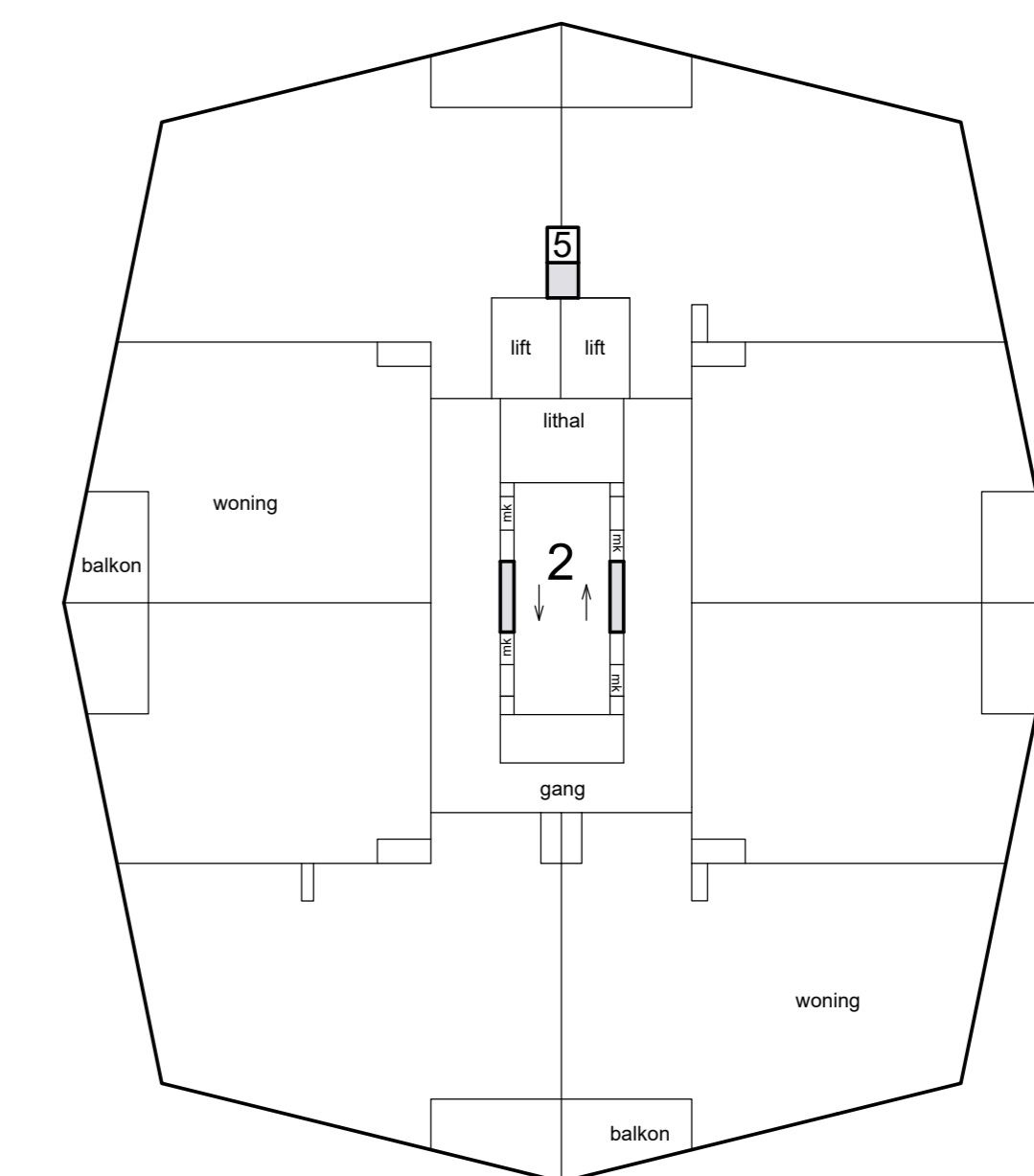
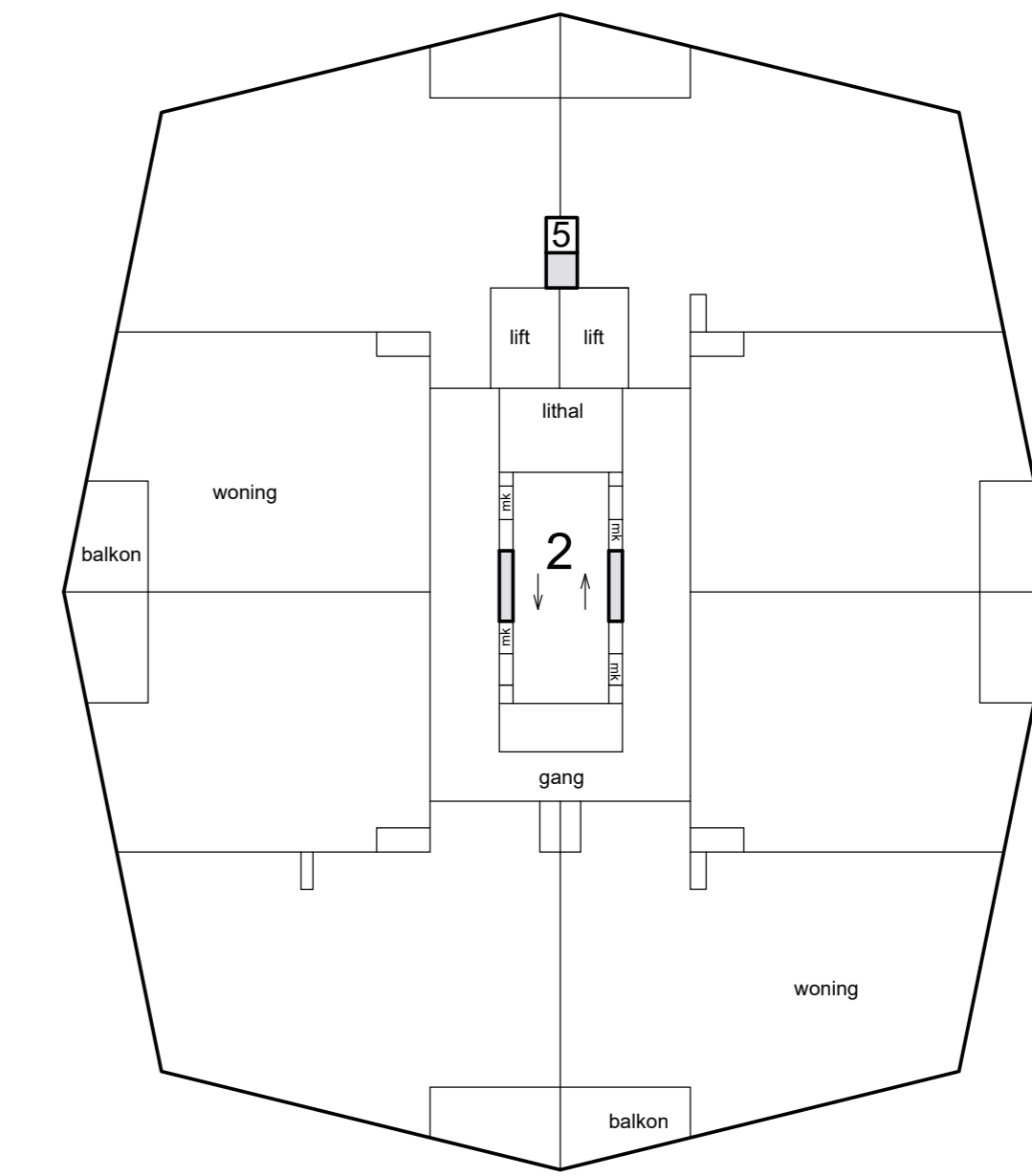
9e etage



8e etage



dak



Voorgenomen splitsing in appartementsrechten van
 het kadastrale perceel:

Schaal 1 : 200
 = Gemeenschappelijk
 Tekening bestaat uit 3 bladen
 Blad 3

